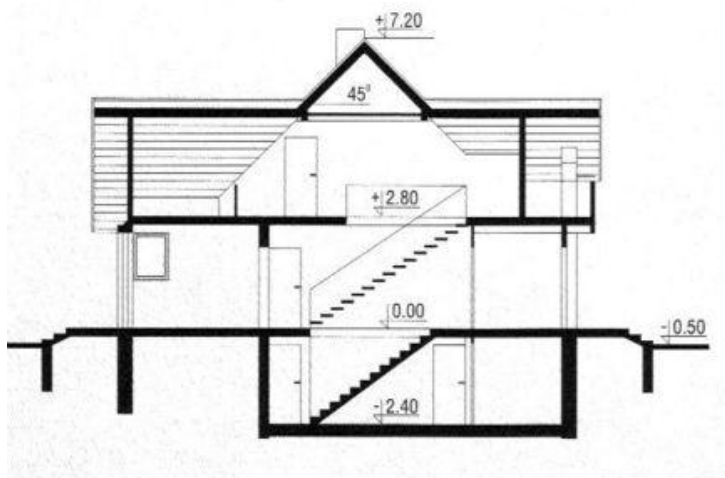




Projekt **WB-3305 CE (DOM WB5-11)**



Informacje

Liczba pokoi:	4	Typ zabudowy:	z poddaszem
Pow. mieszkalna:	145,00 m²	Pow. zabudowy:	105,40 m²
		Pow. użytkowa:	185,90 m²
		Kubatura:	664,00 m³
		Kąt nachylenia dachu:	45,00°
		Min. szerokość działki:	19,31 m
		Min. długość działki:	22,59 m
		Wysokość budynku:	7,70 m

Cena projektu na dzień 09.09.2020: **2 400,00 zł**



Pokaż projekt w internecie

WB-3305 CE - Budynek jednorodzinny parterowy z poddaszem mieszkalnym, częściowo podpiwniczony. Program - 3 pokoje z kuchnią..