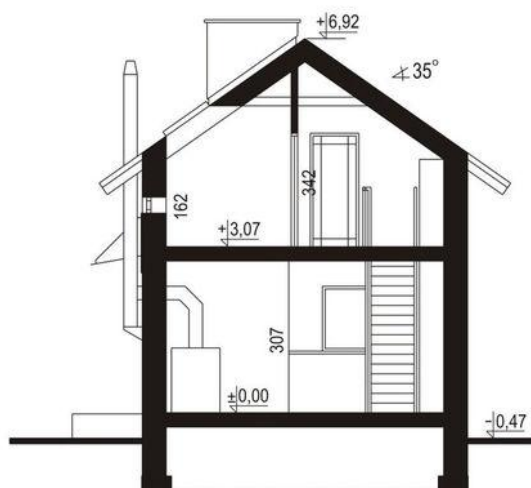




Projekt **WB-0082 CE (DOM WB2-52)**



**Informacje**

Typ zabudowy:	<b>z poddaszem</b>
Pow. zabudowy:	<b>79,78 m<sup>2</sup></b>
Pow. użytkowa:	<b>108,38 m<sup>2</sup></b>
Kubatura:	<b>500,80 m<sup>3</sup></b>
Kąt nachylenia dachu:	<b>35,00°</b>
Min. szerokość działki:	<b>14,03 m</b>

Cena projektu na dzień 10.03.2021: **2 700,00 zł**



**Pokaż projekt w internecie**

WB-0082 CE - Budynek jednorodzinny parterowy z poddaszem mieszkalnym, niepodpiwniczony.