



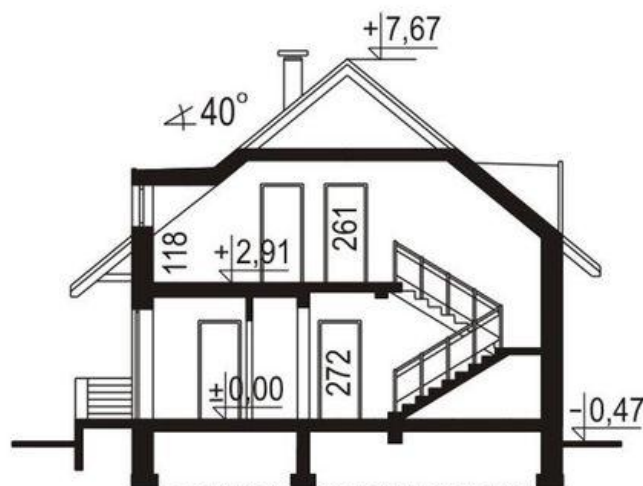
Projekt **WB-0071 CE (DOM WB2-86)**



RZUT PARTERU



RZUT PODDASZA



**Informacje**

Typ zabudowy:	z poddaszem
Pow. zabudowy:	133,29 m <sup>2</sup>
Pow. użytkowa:	136,60 m <sup>2</sup>
Kubatura:	646,40 m <sup>3</sup>
Kąt nachylenia dachu:	40,00°
Min. szerokość działki:	17,13 m
Wysokość budynku:	8,14 m

Cena projektu na dzień 11.03.2021: **2 700,00 zł**



**Pokaż projekt w internecie**

WB-0071 CE - Dom jednorodzinny parterowy z poddaszem mieszkalnym, niepodpiwniczony..