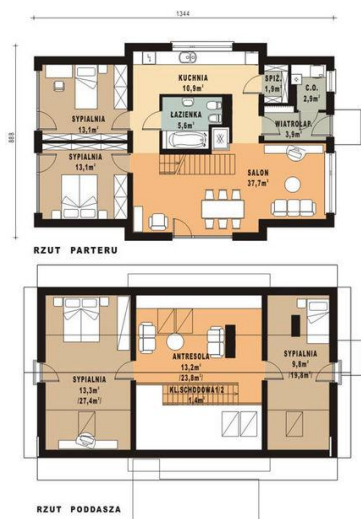




Projekt **WB-0063 CE (DOM WB3-76)**



**Informacje**

Szerokość budynku:	<b>8,88 m</b>	Typ zabudowy:	<b>z poddaszem</b>
Długość budynku:	<b>13,44 m</b>	Pow. zabudowy:	<b>175,91 m<sup>2</sup></b>
		Pow. użytkowa:	<b>126,74 m<sup>2</sup></b>
		Kubatura:	<b>552,00 m<sup>3</sup></b>
		Kąt nachylenia dachu:	<b>35,00°</b>
		Min. szerokość działki:	<b>16,88 m</b>
		Wysokość budynku:	<b>6,82 m</b>
		Liczba pokoi:	<b>5</b>

Cena projektu na dzień 10.09.2020: **2 400,00 zł**



**Pokaż projekt w internecie**

WB-0063 CE - Dom jednorodzinny parterowy z poddaszem mieszkalnym, niepodpiwniczony. 5 pokoi z kuchnią. Ściany zewnętrzne: gr.36 cm z betonu komórkowego + wełna mineralna ROCKWOOL. Strop: żelbetowy. Dach: dwuspadowy o nachyleniu 35 stopni, krycie blachodachówką.