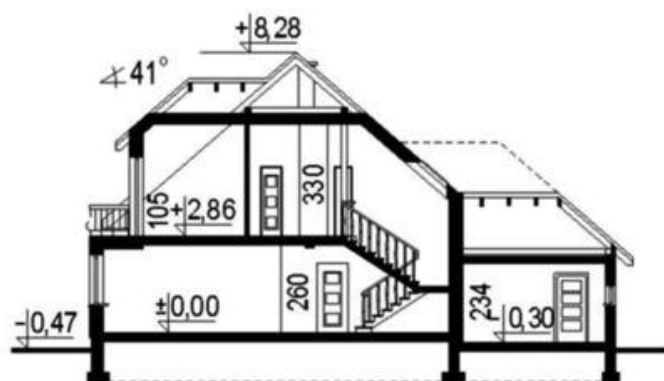
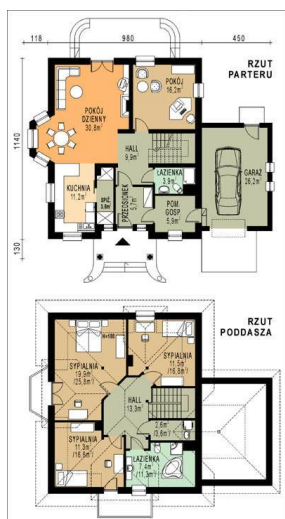




Projekt **WB-0053 CE (DOM WB4-67)**



Informacje

Typ zabudowy:	z poddaszem
Pow. zabudowy:	168,51 m ²
Pow. użytkowa:	208,61 m ²
Kubatura:	790,50 m ³
Kąt nachylenia dachu:	41,00°
Min. szerokość działki:	23,50 m
Wysokość budynku:	8,75 m
Liczba pokoi:	5

Cena projektu na dzień 11.03.2021: **2 900,00 zł**



Pokaż projekt w internecie

WB-0053 CE - Bydunek jednorodzinny parterowy z poddaszem mieszkalnym, niepodpiwniczony. Ściany zewnętrzne gr.41 cm z pustaków ceramicznych MAX + styropian. Strop żelbetowy. Dach wielospadowy o nachyleniu 41 stopni. Poziom kalenicy 8,75 m od terenu..