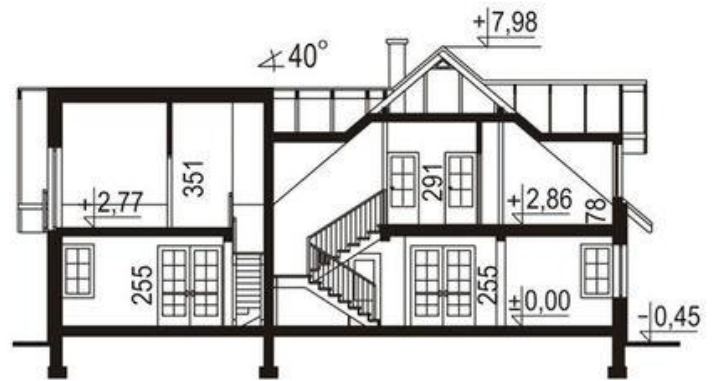




Projekt **WB-0049 CE (DOM WB4-52)**



Informacje

Liczba pokoi:	7	Typ zabudowy:	z poddaszem
Szerokość budynku:	15,00 m	Pow. zabudowy:	214,55 m²
Długość budynku:	16,00 m	Pow. użytkowa:	238,40 m²
		Kubatura:	936,00 m³
		Kąt nachylenia dachu:	40,00°
		Min. szerokość działki:	24,00 m
		Wysokość budynku:	8,43 m
		Wysokość parteru:	255,00 m

Cena projektu na dzień 10.09.2020: **2 400,00 zł**



Pokaż projekt w internecie

WB-0049 CE - Dom jednorodzinny parterowy z poddaszem mieszkalnym, niepodpiwniczony, o programie 3+5 pokoi z kuchnią i aneksem kuchennym, z garażem. Ściany zewnętrzne: gr.40 cm z pustaków ceramicznych U-220 25 cm + wełna mineralna 15 cm Strop: TERIVA Dach: wielospadowy o nachyleniu 40, 37 i 16 stopni, krycie dachówką.