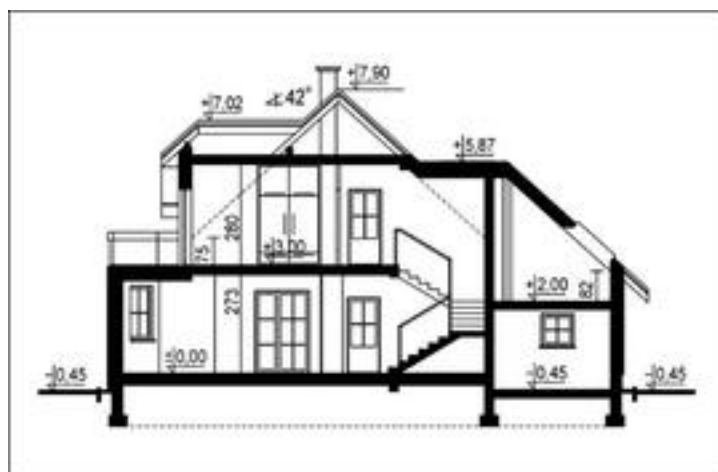




Projekt **WB-0044 CE (DOM WB4-59)**



**Informacje**

Typ zabudowy:	z poddaszem
Pow. zabudowy:	143,73 m <sup>2</sup>
Pow. użytkowa:	173,93 m <sup>2</sup>
Kubatura:	821,00 m <sup>3</sup>
Kąt nachylenia dachu:	42,00°
Min. szerokość działki:	21,18 m
Wysokość budynku:	8,35 m
Liczba pokoi:	5

Cena projektu na dzień 16.11.2018: **2 500,00 zł**



**Pokaż projekt w internecie**

WB-0044 CE - Budynek jednorodzinny parterowy z poddaszem mieszkalnym, niepodpiwniczony. Ściany zewnętrzne gr.36 cm z bloczków TERMOREX + wełna ROCKWOOL. Strop żelbetowy. Schody żelbetowe. Dach dwuspadowy o nachyleniu 42 stopnie, więźba krokwiowo-jetkowa, krycie dachówką. Poziom kalenicy 8,35m od terenu..