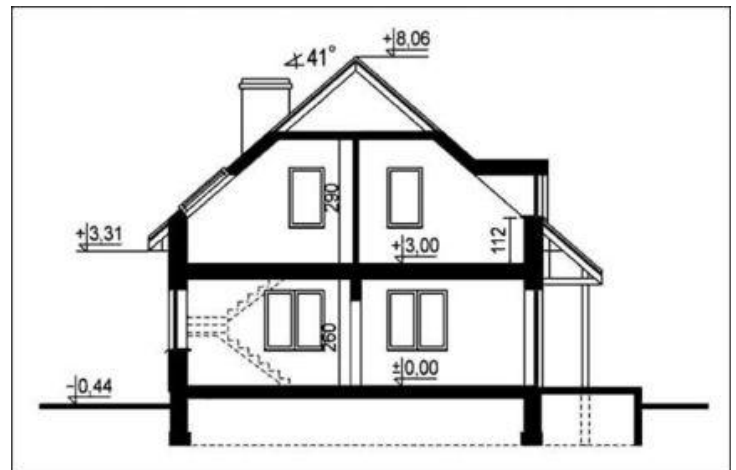
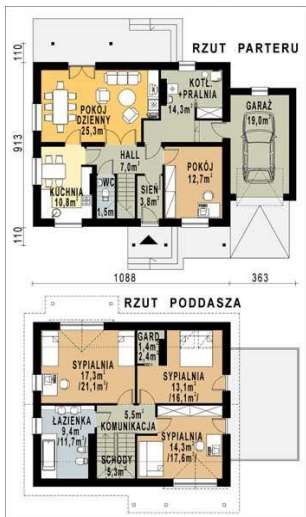




Projekt **WB-0033 CE (DOM WB4-25)**



Informacje

Typ zabudowy:	z poddaszem
Pow. zabudowy:	127,89 m ²
Pow. użytkowa:	161,88 m ²
Kubatura:	509,58 m ³
Kąt nachylenia dachu:	41,00 °
Min. szerokość działki:	21,51 m
Wysokość budynku:	8,52 m
Liczba pokoi:	5

Cena projektu na dzień 10.09.2020: **2 400,00 zł**



Pokaż projekt w internecie

WB-0033 CE - Budynek jednorodzinny parterowy z poddaszem mieszkalnym, niepodpiwniczony. Ściany zewnętrzne gr.44 cm z pustaków ceramicznych POROTHERM. Strop POROTHERM. Schody żelbetowe. Dach dwuspadowy o nachyleniu 41 stopni, więźba krokwiowo-jętkowa, krycie dachówką. Poziom kalenicy 8,52 m od terenu..