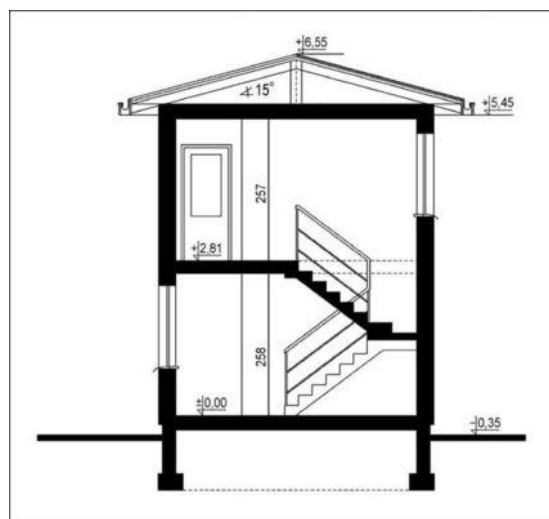




Projekt **WB-0022 CE (DOM WB4-15)**



Informacje

Typ zabudowy:	z poddaszem
Pow. zabudowy:	67,25 m ²
Pow. użytkowa:	102,11 m ²
Kubatura:	422,22 m ³
Kąt nachylenia dachu:	15,00 °
Min. szerokość działki:	12,00 m
Wysokość budynku:	6,90 m
Liczba pokoi:	4

Cena projektu na dzień 10.03.2021: **2 700,00 zł**



Pokaż projekt w internecie

WB-0022 CE - Budynek jednorodzinny parterowy, dwukondygnacyjny, niepodpiwniczony. Ściany zewnętrzne: gr.31 cm z pustaków ceramicznych MAX 19 cm + styropian 12 cm. Strop nad parterem żelbetowy, nad poddaszem drewniany; schody żelbetowe.