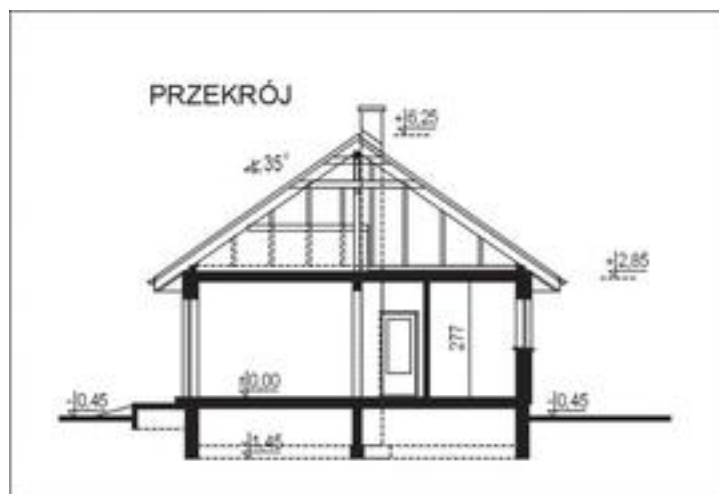
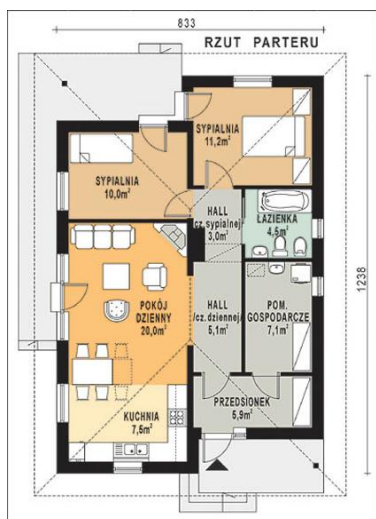




Projekt **WB-0012 CE (DOM WB4-38)**



**Informacje**

Typ zabudowy:	parterowy
Pow. zabudowy:	121,50 m <sup>2</sup>
Pow. użytkowa:	74,30 m <sup>2</sup>
Kubatura:	512,00 m <sup>3</sup>
Kąt nachylenia dachu:	35,00 °
Min. szerokość działki:	17,00 m
Wysokość budynku:	6,70 m
Liczba pokoi:	3

Cena projektu na dzień 16.11.2018: **2 300,00 zł**



**Pokaż projekt w internecie**

WB-0012 CE - Budynek jednorodzinny parterowy z poddaszem nieużytkowym, niepodpiwniczony. Ściany zewnętrzne: gr.36,5 cm z bloczków YTONG. Strop drewniany. Dach czterospadowy, symetryczny o nachyleniu 35 stopni, więźba krokwiowo-jętkowa, krycie dachówką. Poziom kalenicy: 6,70 m..