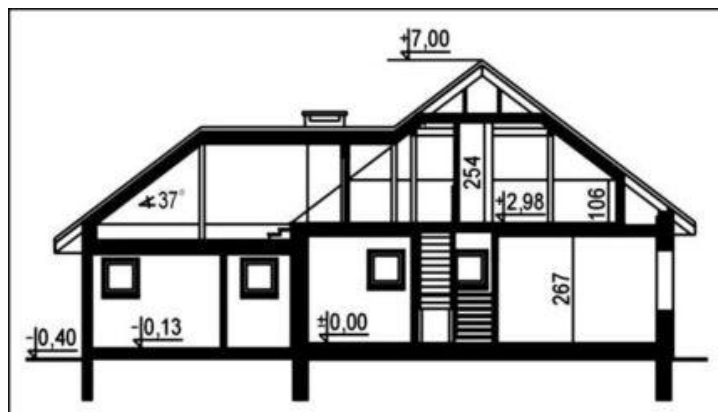
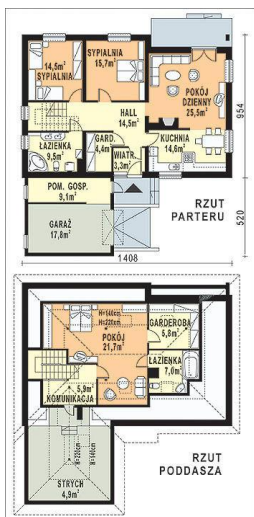




Projekt **WB-0007 CE (DOM WB4-33)**



Informacje

Typ zabudowy:	z poddaszem
Pow. zabudowy:	185,80 m ²
Pow. użytkowa:	142,40 m ²
Kubatura:	741,44 m ³
Kąt nachylenia dachu:	37,00°
Min. szerokość działki:	21,90 m
Wysokość budynku:	7,40 m
Liczba pokoi:	4

Cena projektu na dzień 10.09.2020: **2 850,00 zł**



Pokaż projekt w internecie

WB-0007 CE - Budynek jednorodzinny parterowy z poddaszem mieszkalnym, niepodpiwniczony. Ściany zewnętrzne: gr.41 cm z pustaków ceramicznych MAX 29 cm + styropian 12 cm. Strop: TERIVA, nad garażem - żelbetowy. Schody drewniane.