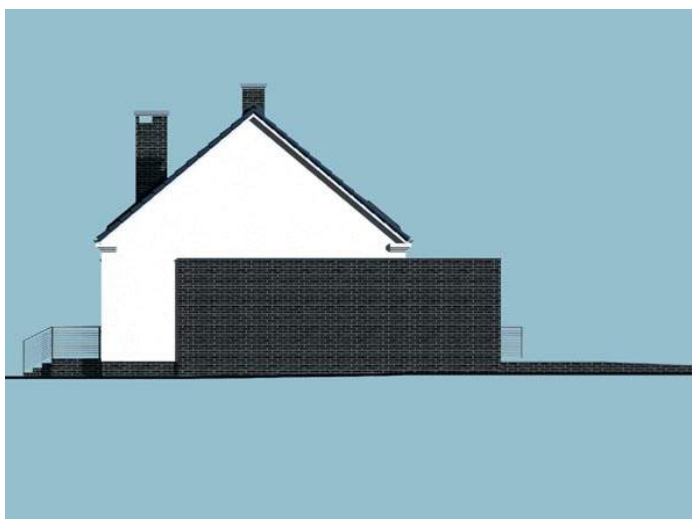




Projekt **WB-0005 CE (DOM WB4-31)**



Informacje

Typ zabudowy:	z poddaszem
Pow. zabudowy:	98,83 m²
Pow. użytkowa:	178,69 m²
Kubatura:	800,37 m³
Kąt nachylenia dachu:	40,00°
Min. szerokość działki:	14,63 m
Wysokość budynku:	8,80 m
Liczba pokoi:	5

Cena projektu na dzień 16.11.2018: **2 000,00 zł**



Pokaż projekt w internecie

WB-0005 CE - Budynek jednorodzinny parterowy z poddaszem mieszkalnym, podpiwniczony. Ściany zewnętrzne: gr.44 cm z pustaków ceramicznych POROTHERM. Strop: POROTHERM; schody żelbetowe. Dach dwuspadowy, o nachyleniu 40 stopni, więźba krokwiowo-kleszczowa, krycie dachówką. Poziom kalenicy: 8,80 m..