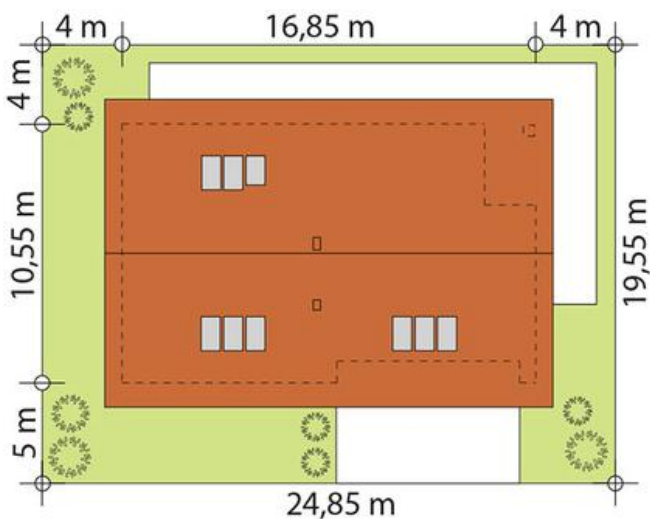
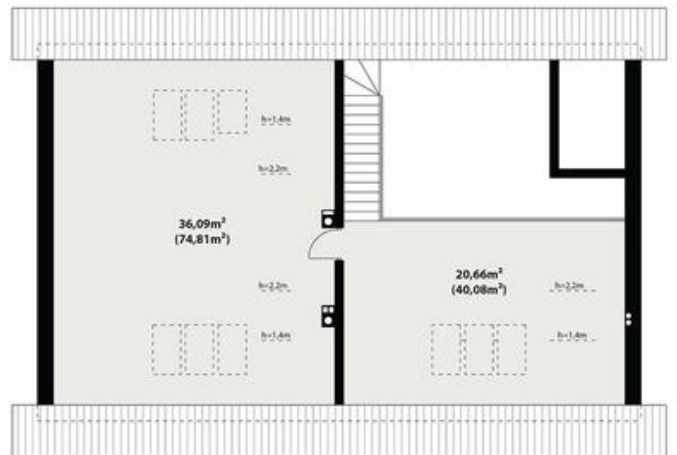




Projekt **TP Endo 3 CE (DOM TP1-88)**



Informacje

Liczba pokoi:	4	Typ zabudowy:	z poddaszem
Pow. dachu:	267,00 m2	Pow. zabudowy:	170,84 m2
		Pow. użytkowa:	187,85 m2
		Kubatura:	797,00 m3
		Kąt nachylenia dachu:	30,00°
		Min. szerokość działki:	24,85 m
		Min. długość działki:	19,55 m
		Wysokość budynku:	6,98 m

Cena projektu na dzień 15.11.2018: **2 700,00 zł**



Pokaż projekt w internecie

TP Endo 3 CE - TP ENDO 3 CE (DOM TP1-88) to dom parterowy, który udowadnia, że skromna forma może skrywać fantastyczne, zaskakujące nowoczesnym podejściem wnętrza.