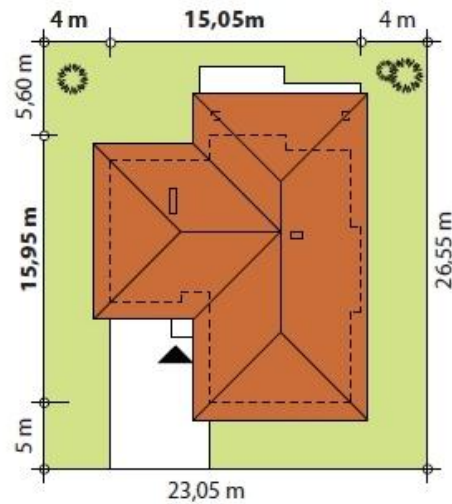
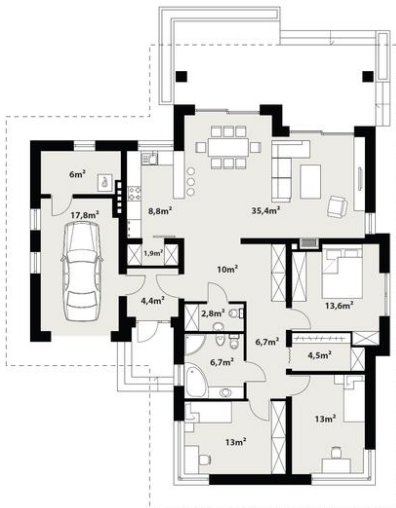




Projekt **TP Driada CE (DOM TP1-03)**



**Informacje**

Wysokość parteru:	<b>2,65 m</b>	Typ zabudowy:	<b>parterowy</b>
Liczba pokoi:	<b>4</b>	Pow. zabudowy:	<b>184,00 m<sup>2</sup></b>
Pow. dachu:	<b>293,00 m<sup>2</sup></b>	Pow. użytkowa:	<b>126,80 m<sup>2</sup></b>
		Kubatura:	<b>685,00 m<sup>3</sup></b>
		Kąt nachylenia dachu:	<b>25,00°</b>
		Min. szerokość działki:	<b>23,05 m</b>
		Min. długość działki:	<b>26,55 m</b>
		Wysokość budynku:	<b>5,82 m</b>

Cena projektu na dzień 16.11.2018: **2 500,00 zł**



**Pokaż projekt w internecie**

TP Driada CE - TP Driada to parterowy dom, niepodpiwniczony z garażem jednoosobowym. Projekt o nieregularnej bryle z dachem wielospadowym. Z tyłu domu został zaprojektowany taras. Elewacja budynku wykończona cegłą w połączeniu z drewnianymi elementami.