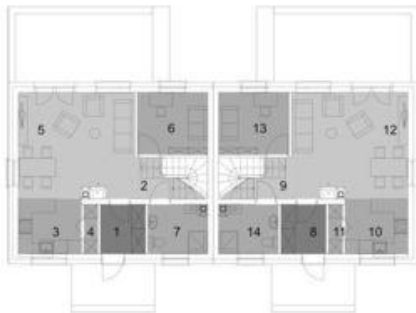




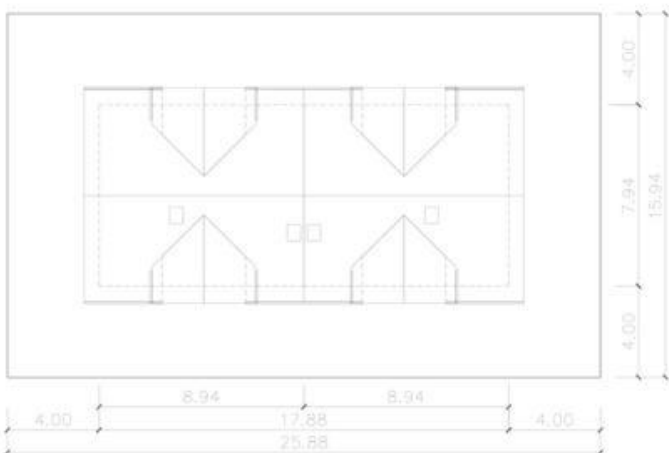
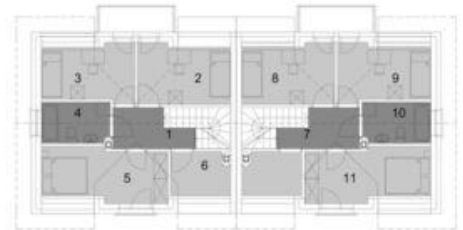
Projekt **SPB ECO 28 (bliźniak) CE (DOM SB1-28)**



- 1. Wiatrołap 4,32 m²
- 2. Korytarz 6,87 m²
- 3. Kuchnia 6,57 m²
- 4. Spizarnia 1,30 m²
- 5. Pokój dzienny + jadalnia 22,34 m²
- 6. Gabinet 8,34 m²
- 7. Łazienka 5,45 m²
- 8. Wiatrołap 4,32 m²
- 9. Korytarz 6,87 m²
- 10. Kuchnia 6,57 m²
- 11. Spizarnia 1,30 m²
- 12. Pokój dzienny + jadalnia 22,34 m²
- 13. Gabinet 8,34 m²
- 14. Łazienka 5,45 m²



- 1. Korytarz 5,31 m²
- 2. Pokój 8,77 m²
- 3. Pokój 8,45 m²
- 4. Łazienka 5,20 m²
- 5. Sypialnia 10,96 m²
- 6. Garderoba 3,93 m²
- 7. Korytarz 5,31 m²
- 8. Pokój 8,77 m²
- 9. Pokój 8,45 m²
- 10. Łazienka 5,20 m²
- 11. Sypialnia 10,96 m²
- 12. Garderoba 3,93 m²



Informacje

Szerokość budynku:	17,88 m	Typ zabudowy:	bliźniak
Długość budynku:	7,94 m	Pow. zabudowy:	71,47 m²
		Pow. użytkowa:	96,13 m²
		Kubatura:	402,20 m³
		Kąt nachylenia dachu:	42,00°
		Min. szerokość działki:	25,88 m
		Min. długość działki:	15,94 m
		Wysokość budynku:	7,86 m

Cena projektu na dzień 26.02.2021: **6 600,00 zł**



Pokaż projekt w internecie

SPB ECO 28 (bliźniak) CE - SPB ECO 28 (bliźniak) to nowoczesny dom w zabudowie bliźniaczej. Zachwyca elegancją i prostą formą. Doskonale nadaje się na małą działkę. Dzięki zwartej bryle budynek jest energooszczędny i tani w budowie. Eco 28 został zaprojektowany w standardzie WT2021.