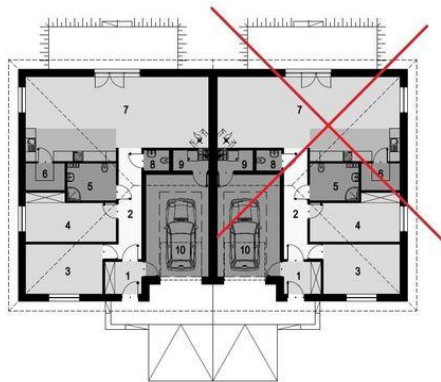




Projekt **SPB Eco 18 segment CE (DOM SB1-17)**

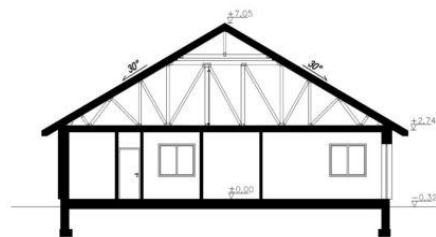
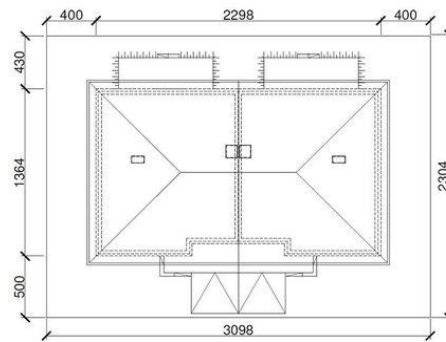


Parter



Powierzchnia parteru:

1. wiatrołap - 4,18m²
2. korytarz - 9,87m²
3. pokój - 13,25m²
4. pokój - 13,83m²
5. łazienka - 6,21m²
6. spiżarnia - 3,68m²
7. salon + aneks kuchenny - 49,47m²
8. toaleta - 1,80m²
9. pom. gospodarcze - 2,37m²
10. garaż - 22,20m²



Informacje

Długość budynku:	13,64 m	Typ zabudowy:	bliźniak
		Pow. zabudowy:	152,97 m²
		Pow. użytkowa:	104,57 m²
		Kubatura:	726,21 m³
		Min. szerokość działki:	30,98 m
		Min. długość działki:	23,04 m
		Wysokość budynku:	7,38 m
		Szerokość budynku:	22,98 m

Cena projektu na dzień 17.06.2021: **3 300,00 zł**



Pokaż projekt w internecie

SPB Eco 18 segment CE - SPB Eco 18 CE to dom w zabudowie bliźniaczej, kolejna propozycja dla inwestorów indywidualnych jak również deweloperów. Prosta i zwarta bryła zwieńczona wielospadowym dachem zapewni ekonomiczny charakter jego budowy. Ciemna dachówka doskonale komponuje się z jasnym tynkiem i ceglana okładziną.