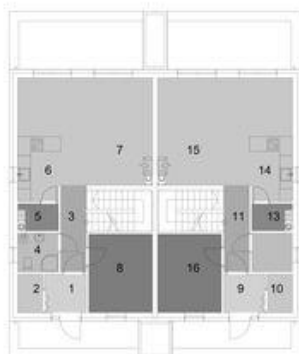




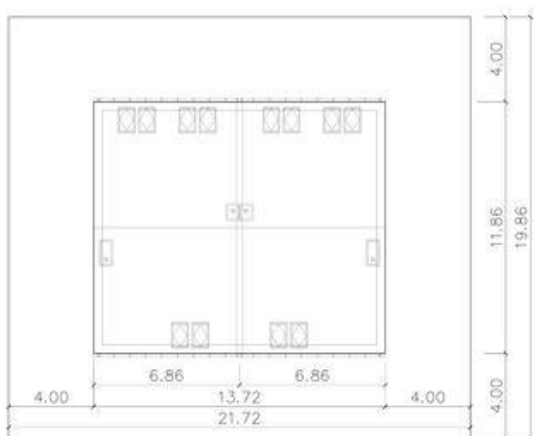
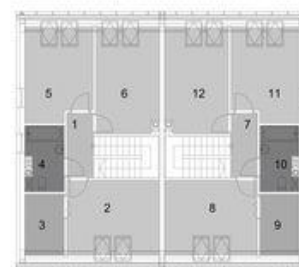
Projekt **SPB ECO 17 (dwulokalowy) CE (DOM SB1-36)**



1. Wiatrołap	3,42 m ²
2. Garderoba	2,08 m ²
3. Korytarz + schody	10,80 m ²
4. Łazienka	3,39 m ²
5. Spizarnia	2,17 m ²
6. Kuchnia + jadalnia	10,93 m ²
7. Pokój dzienny	22,11 m ²
8. Pokój	10,92 m ²
9. Wiatrołap	3,42 m ²
10. Garderoba	2,08 m ²
11. Korytarz + schody	10,80 m ²
12. Łazienka	3,39 m ²
13. Spizarnia	2,17 m ²
14. Kuchnia + jadalnia	10,93 m ²
15. Pokój dzienny	22,11 m ²
16. Pokój	10,92 m ²



1. Korytarz	3,76 m ²
2. Sypialnia	10,12 m ²
3. Garderoba	3,06 m ²
4. Łazienka	5,34 m ²
5. Pokój	9,78 m ²
6. Pokój	11,12 m ²
7. Korytarz	3,76 m ²
8. Sypialnia	10,12 m ²
9. Garderoba	3,06 m ²
10. Łazienka	5,34 m ²
11. Pokój	9,78 m ²
12. Pokój	11,12 m ²



Informacje

Wysokość budynku: **8,73 m**
Szerokość budynku: **13,72 m**
Długość budynku: **11,86 m**

Typ zabudowy: **bliźniak**
Pow. całkowita: **326,96 m²**
Pow. zabudowy: **163,48 m²**
Pow. użytkowa: **218,00 m²**
Kubatura: **1070,78 m³**
Kąt nachylenia dachu: **35,00°**
Min. szerokość działki: **21,72 m**
Min. długość działki: **19,86 m**

Cena projektu na dzień 26.02.2021: **6 600,00 zł**



Pokaż projekt w internecie

SPB ECO 17 (dwulokalowy) CE - SPB ECO 17 (dwulokalowy) CE to doskonała propozycja zarówno dla inwestorów indywidualnych jak i deweloperów. Prosta i zwarta bryła zwieńczona dwuspadowym dachem zapewni ekonomiczny charakter budowy oraz szybki czas realizacji inwestycji.