



Projekt **SPB Eco 09 CE (DOM SB1-07)**

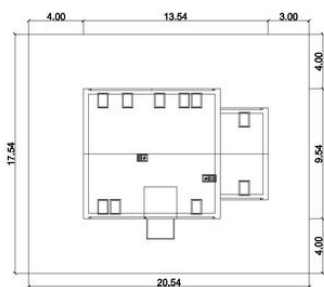


Parter

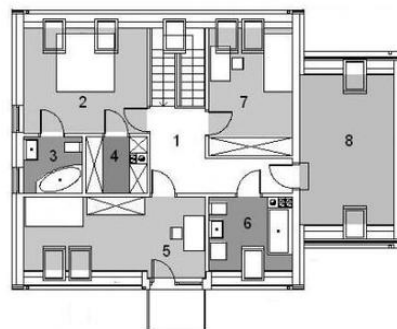


Powierzchnia parteru:

1. wiatrołap - 5,8m<sub>2</sub>
2. korytarz + schody - 6,56m<sub>2</sub>
3. spiżarnia - 2,48m<sub>2</sub>
4. kuchnia - 9,09m<sub>2</sub>
5. salon + jadalnia - 24,75m<sub>2</sub>
6. pokój - 11,99m<sub>2</sub>
7. łazienka - 3,59m<sub>2</sub>
8. kotłownia - 7,65m<sub>2</sub>
9. garaż - 19,43m<sub>2</sub>



Poddasze



Powierzchnia poddasza:

1. korytarz - 5,65m<sub>2</sub>
2. pokój - 12,13m<sub>2</sub>
3. łazienka - 3,96m<sub>2</sub>
4. garderoba - 4,14m<sub>2</sub>
5. pokój - 13,22m<sub>2</sub>
6. łazienka - 8,14m<sub>2</sub>
7. pokój - 11,3m<sub>2</sub>
8. strych - 13,21m<sub>2</sub>

**Informacje**

|               |          |                         |                             |
|---------------|----------|-------------------------|-----------------------------|
| Liczba pokoi: | <b>5</b> | Typ zabudowy:           | <b>z poddaszem</b>          |
|               |          | Pow. zabudowy:          | <b>118,70 m<sup>2</sup></b> |
|               |          | Pow. użytkowa:          | <b>130,44 m<sup>2</sup></b> |
|               |          | Kubatura:               | <b>820,00 m<sup>3</sup></b> |
|               |          | Kąt nachylenia dachu:   | <b>40,00°</b>               |
|               |          | Min. szerokość działki: | <b>20,54 m</b>              |
|               |          | Min. długość działki:   | <b>17,54 m</b>              |
|               |          | Wysokość budynku:       | <b>8,58 m</b>               |

Cena projektu na dzień 15.11.2018: **2 400,00 zł**



**Pokaż projekt w internecie**

SPB Eco 09 CE - SPB Eco 09 CE to ciekawa propozycja dla rodzin oczekujących, aby dom był przestronny i funkcjonalny. Jego zwarta bryła sprawia, że jest on tani w budowie i późniejszej eksploatacji. Występujące w projekcie liczne wnęki oferują możliwość stworzenia dodatkowej zabudowy.