



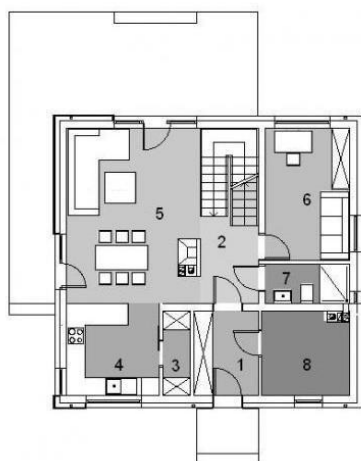
Projekt **SPB Eco 08 CE (DOM SB1-06)**



Parter

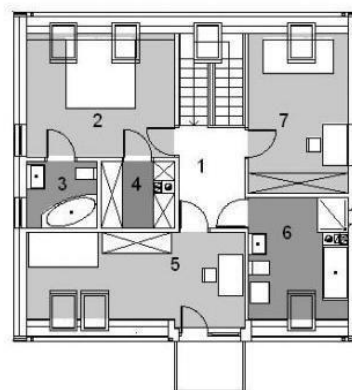


Poddasze



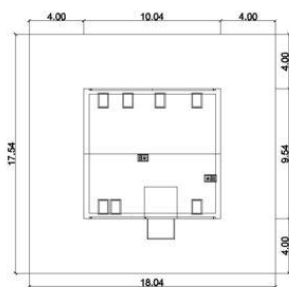
Powierzchnia parteru:

1. wiatrolap - 5,8m<sup>2</sup>
2. korytarz + schody - 6,56m<sup>2</sup>
3. spiżarnia - 2,48m<sup>2</sup>
4. kuchnia - 9,09m<sup>2</sup>
5. salon + jadalnia - 24,75m<sup>2</sup>
6. pokój - 11,99m<sup>2</sup>
7. łazienka - 3,59m<sup>2</sup>
8. kotłownia - 7,65m<sup>2</sup>



Powierzchnia poddasza:

1. korytarz - 5,65m<sup>2</sup>
2. pokój - 12,13m<sup>2</sup>
3. łazienka - 3,96m<sup>2</sup>
4. garderoba - 4,14m<sup>2</sup>
5. pokój - 13,22m<sup>2</sup>
6. łazienka - 8,14m<sup>2</sup>
7. pokój - 11,3m<sup>2</sup>



**Informacje**

Liczba pokoi:	<b>5</b>	Typ zabudowy:	<b>z poddaszem</b>
Szerokość budynku:	<b>10,04 m</b>	Pow. zabudowy:	<b>96,11 m<sup>2</sup></b>
Długość budynku:	<b>9,54 m</b>	Pow. użytkowa:	<b>130,44 m<sup>2</sup></b>
		Kubatura:	<b>682,00 m<sup>3</sup></b>
		Kąt nachylenia dachu:	<b>40,00 °</b>
		Min. szerokość działki:	<b>18,04 m</b>
		Min. długość działki:	<b>17,54 m</b>
		Wysokość budynku:	<b>8,58 m</b>

Cena projektu na dzień 12.03.2021: **3 200,00 zł**



**Pokaż projekt w internecie**

SPB Eco 08 CE - SPB Eco 08 CE to ciekawa propozycja dla rodzin oczekujących, aby dom był przestronny i funkcjonalny. Jego zwarta bryła sprawia, że jest on tani w budowie i późniejszej eksploatacji. Występujące w projekcie liczne wnęki oferują możliwość stworzenia dodatkowej zabudowy.