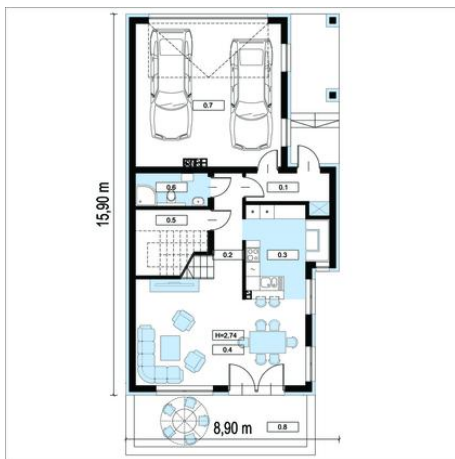
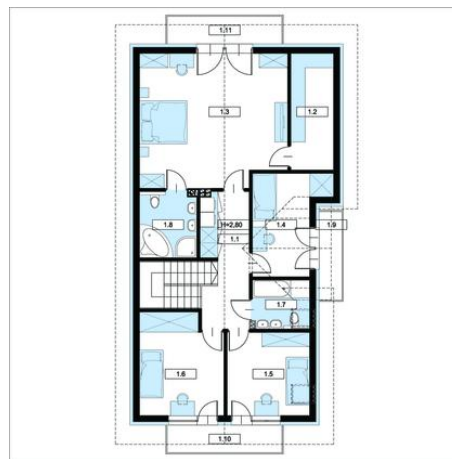




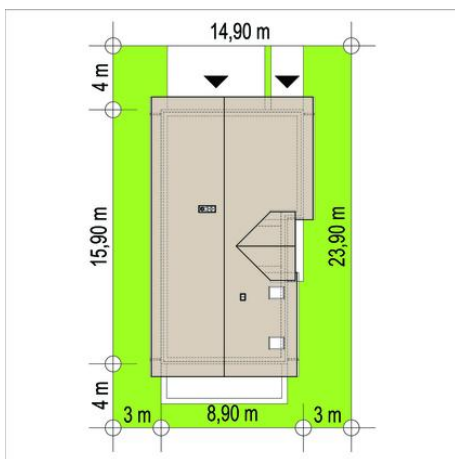
Projekt **SP WANAD CE (DOM SK1-03)**



- <p align="CENTER">0.1 Wiatrołap 4,90
- <p align="CENTER">0.2 Komunikacja 8,80
- <p align="CENTER">0.3 Kuchnia 11,72
- <p align="CENTER">0.4 Salon + Jadalnia 29,51
- <p align="CENTER">0.5 Pom. Gospodarcze 7,17
- <p align="CENTER">0.6 Łazienka 4,42
- <p align="CENTER">0.7 Garaż 37,42
- <p align="CENTER">0.8 Taras 19,75



- <p align="CENTER">1.1 Komunikacja 14,37
- <p align="CENTER">1.2 Garderoba 7,44
- <p align="CENTER">1.3 Pokój 32,11
- <p align="CENTER">1.4 Pokój 11,50
- <p align="CENTER">1.5 Pokój 10,91
- <p align="CENTER">1.6 Pokój 12,78
- <p align="CENTER">1.7 Łazienka 4,12
- <p align="CENTER">1.8 Łazienka 5,54
- <p align="CENTER">1.9 Balkon 3,80
- <p align="CENTER">1.10 Balkon 5,88
- <p align="CENTER">1.11 Balkon 5,88



Informacje

Typ zabudowy:	z poddaszem
Pow. zabudowy:	136,35 m²
Pow. użytkowa:	165,29 m²
Kąt nachylenia dachu:	38,00°
Wysokość budynku:	8,16 m
Liczba pokoi:	5

Cena projektu na dzień 15.11.2018: **2 499,00 zł**



Pokaż projekt w internecie

SP WANAD CE - WANAD to nowoczesny dom parterowy z poddaszem użytkowym i garażem dwustanowiskowym. Elewacje wykończono jasnym tynkiem mineralnym i miejscami grafitową okładziną klinkierową. Ogromnym atutem, czyniącym dom opłacalną i niedrogą inwestycją jest jego prosta konstrukcja przykryta dwuspadowym dachem.