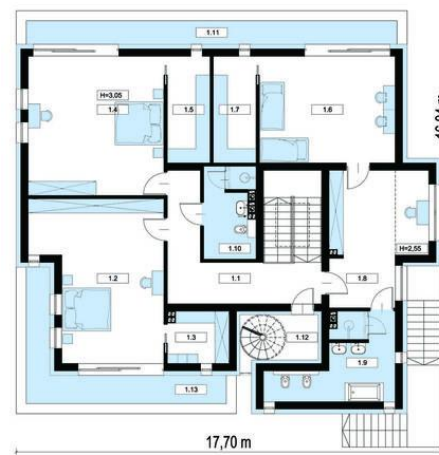
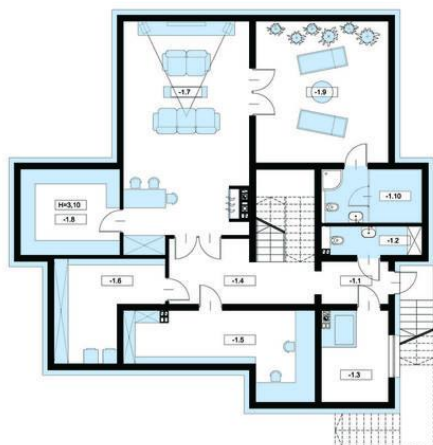




Projekt **SP TYTAN CE (DOM SK1-04)**



- <p align="CENTER">0.1 Wiatrołap 5,88
- <p align="CENTER">0.2 Garderoba 8,14
- <p align="CENTER">0.3 Komunikacja 25,30
- <p align="CENTER">0.4 Kuchnia 19,30
- <p align="CENTER">0.5 Spiżarka 2,55
- <p align="CENTER">0.6 Salon + Jadalnia 101,20
- <p align="CENTER">0.7 Gabinet 14,92
- <p align="CENTER">0.8 Łazienka 10,42
- <p align="CENTER">0.9 Wiatrołap 5,88
- <p align="CENTER">-1.2 WC 5,19
- <p align="CENTER">-1.3 Kottownia 10,70
- <p align="CENTER">-1.4 Komunikacja, Śluza 24,27
- <p align="CENTER">-1.5 Warsztat 21,95
- <p align="CENTER">-1.6 Pralnia- Suszarnia 15,61
- <p align="CENTER">-1.7 Kino domowe 48,65
- <p align="CENTER">-1.8 Spiżarnia 15,11
- <p align="CENTER">-1.9 Pokój Wypoczynkowy 33,31
- <p align="CENTER">-1.10 Sauna + Łazienka 9,69
- <p align="CENTER">-1.11 Wiatrołap 5,88



- <p align="CENTER">1.1 Komunikacja 26,60
- <p align="CENTER">1.2 Sypialnia 33,90
- <p align="CENTER">1.3 Garderoba 5,59
- <p align="CENTER">1.4 Sypialnia 34,21
- <p align="CENTER">1.5 Garderoba 8,11
- <p align="CENTER">1.6 Sypialnia 26,57
- <p align="CENTER">1.7 Garderoba 8,11
- <p align="CENTER">1.8 Gabinet 21,45
- <p align="CENTER">1.9 Łazienka 13,92
- <p align="CENTER">1.10 Łazienka 8,20
- <p align="CENTER">1.11 Taras 16,57
- <p align="CENTER">1.12 Taras 6,65

Informacje

Typ zabudowy:	piętrowy
Pow. zabudowy:	273,13 m ²
Pow. użytkowa:	374,37 m ²
Kąt nachylenia dachu:	2,00°
Wysokość budynku:	7,51 m
Liczba pokoi:	7

Cena projektu na dzień 11.03.2021: **15 900,00 zł**



Pokaż projekt w internecie

SP TYTAN CE - TYTAN to nowoczesny, wyjątkowy dom dla dużej rodziny. Jest to budynek piętrowy, całkowicie podpiwniczony, z możliwością wykonania tarasu użytkowego na płaskim dachu. Parter stanowi klarowny układ przestronnych pomieszczeń, w tym dużego salonu, połączonego z jadalnią i ustawną kuchnią.