



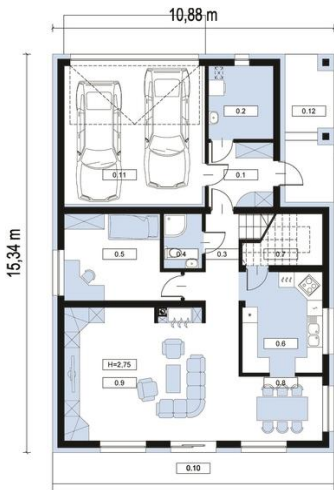
Projekt **SP TELLUR CE (DOM SK1-15)**



Parter

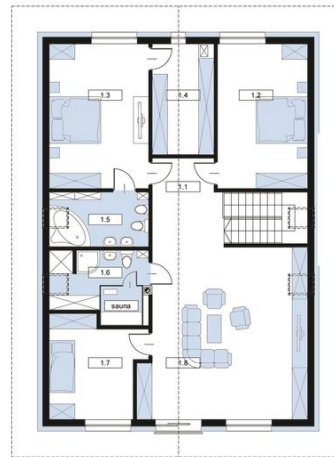


Poddasze



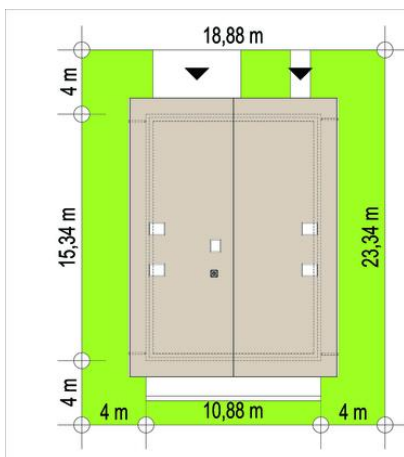
Powierzchnia parteru:

- 0.1. Wiatrołap 6,30m₁
- 0.2. Kotłownia 7,16m₁
- 0.3. Komunikacja 8,51m₁
- 0.4. Łazienka 3,18m₁
- 0.5. Pokój 13,40m₁
- 0.6. Kuchnia 12,00m₁
- 0.7. Spiżarnia 2,29m₁
- 0.8. Jadalnia 8,10m₁
- 0.9. Salon 35,06m₁
- 0.10. Taras 27,20m₁
- 0.11. Garaż 31,45m₁
- 0.12. Podcień 10,00m₁



Powierzchnia poddasza:

- 1.1. Komunikacja 11,92m₁
- 1.2. Sypialnia 17,14m₁
- 1.3. Sypialnia 19,15m₁
- 1.4. Garderoba 10,27m₁
- 1.5. Łazienka 7,27m₁
- 1.6. Łazienka+ sauna 8,57m₁
- 1.7. Sypialnia 11,44m₁
- 1.8. Salon 38,77m₁



Informacje

Typ zabudowy:	z poddaszem
Pow. zabudowy:	166,90 m²
Pow. użytkowa:	220,53 m²
Kąt nachylenia dachu:	35,00°
Wysokość budynku:	8,96 m
Liczba pokoi:	5

Cena projektu na dzień 15.11.2018: **2 399,00 zł**



Pokaż projekt w internecie

SP TELLUR CE - TELLUR to dom parterowy z poddaszem użytkowym i garażem dwustanowiskowym. Elewacja, będąca kompozycją jasnych barw oraz drewnianych elementów wykończeniowych tworzy harmonijną całość, nadając tradycyjnej architekturze budynku nowoczesny rys.