



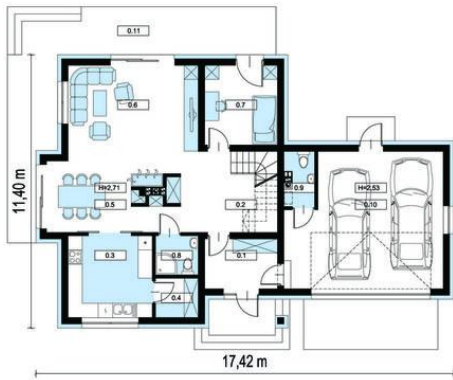
Projekt **SP RUBIN CE (DOM SK1-12)**



Parter

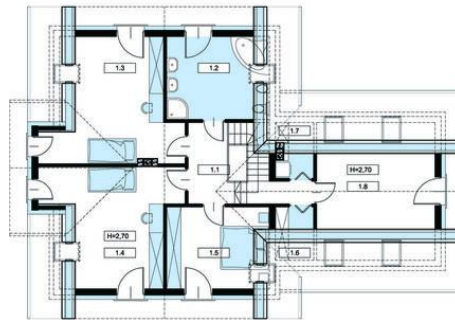


Poddasze



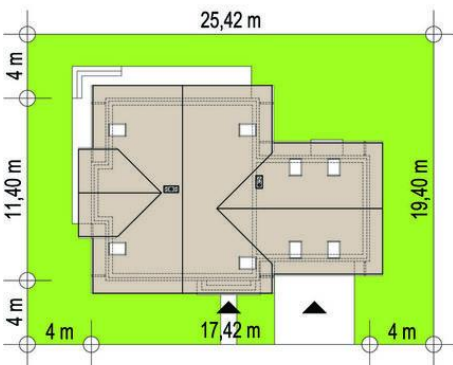
Powierzchnia parteru:

1. wiatrołap 6,40m²
2. komunikacja 15,30m²
3. kuchnia 12,10m²
4. spiżarnia 2,99m²
5. jadalnia 9,20m²
6. salon 24,75m²
7. Pokój 10,18m²
8. łazienka 2,97m²
9. kotłownia + WC 2,74m²
10. garaż 34,83m²
11. taras 35,35m²



Powierzchnia poddasza:

1. komunikacja 12,15m²
2. łazienka 12,50m²
3. sypialnia 22,90m²
4. sypialnia 22,50m²
5. sypialnia 12,98m²
6. garderoba 2,55m²
7. pralnia 2,44m²
8. strych 28,40m²



Informacje

Typ zabudowy:	z poddaszem
Pow. zabudowy:	158,70 m²
Pow. użytkowa:	174,65 m²
Kąt nachylenia dachu:	40,00°
Wysokość budynku:	8,98 m
Liczba pokoi:	6

Cena projektu na dzień 12.03.2021: **2 900,00 zł**



Pokaż projekt w internecie

SP RUBIN CE - RUBIN to dom parterowy z poddaszem użytkowym i garażem dwustanowiskowym. Elewacje wykończono tynkiem mineralnym w białym kolorze uzupełnionym miejscami detalem drewnianych desek. Tradycyjna architektura domu z nowoczesnymi akcentami daje ciekawy efekt wizualny.