



Projekt **SD Sarti B CE (DOM SD1-99)**



Parter

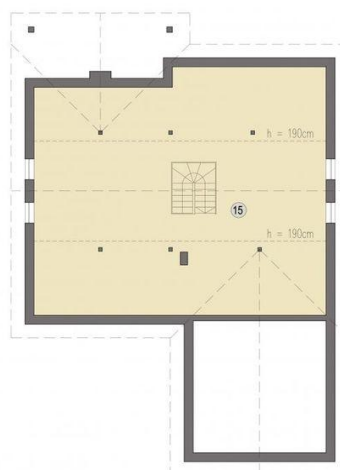


Powierzchnia parteru:

1. wiatrołap - 4,2m²,
2. korytarz - 7,6m²,
3. pok.dzienny + jadalnia - 40,1m²,
4. kuchnia - 9,9m²,
5. spiżarnia - 2,4m²,
6. pralnia - 1,3m²,
7. pok.Åłj - 13,3m²,
8. garderoba - 2,2m²,
9. łazienka - 3,1m²,
10. pok.Åłj - 12,2m²,
11. łazienka - 6m²,
12. pok.Åłj - 12m²,
13. pom.gosp. - 5m²,
14. garaż - 32,9m²,

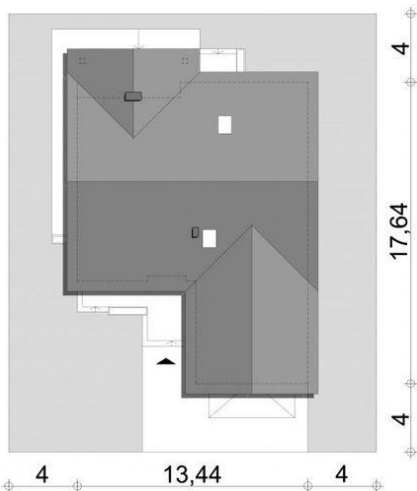


Poddasze



Powierzchnia poddasza:

15. poddasze do adaptacji - 51m² (127,7m²)



Informacje

Liczba pokoi:	4	Typ zabudowy:	parterowy
		Pow. zabudowy:	189,90 m²
		Pow. użytkowa:	119,10 m²
		Kubatura:	342,00 m³
		Kąt nachylenia dachu:	30,00°
		Min. szerokość działki:	21,44 m
		Min. długość działki:	25,64 m
		Wysokość budynku:	7,08 m

Cena projektu na dzień 25.02.2021: **2 799,00 zł**



Pokaż projekt w internecie

SD Sarti B CE - Kupując projekt SD Sarti B CE zestawienie materiałowe otrzymasz GRATIS!!! SD Sarti B CE to projekt parterowego domu jednorodzinnego. Jest to propozycja skierowana do osób posiadających stosunkowo nieduże działki budowlane oraz dla miłośników architektury ukierunkowanej na komfort użytkowników.