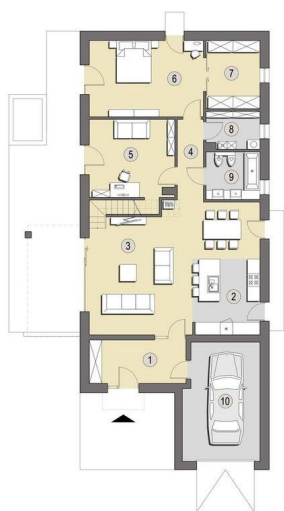




Projekt **SD Medulin B CE (DOM SD2-35)**



Parter	
1. wiatrołap	9,5m ²
2. kuchnia	11,5m ²
3. pok. dzienny + jadalnia	37,4m ²
4. korytarz	4,9m ²
5. pokój	14,8m ²
6. pokój	19,8m ²
7. garderoba	8,4m ²
8. pom. gospodarcze	4,5m ²
9. łazienka	5,8 m ²
10. garaż	20,1m ²

Poddasze	
11. hol	6,7 (10,9)m ²
12. łazienka	4,9 (7,8)m ²
13. pokój	19,3 (30,0)m ²
14. pokój	16,5 (25,8)m ²



Pow. dachu:	173,00 m2
Szerokość budynku:	9,04 m
Długość budynku:	20,79 m

Typ zabudowy:	z poddaszem
Pow. zabudowy:	171,40 m2
Pow. użytkowa:	164,10 m2
Kubatura:	445,00 m3
Kąt nachylenia dachu:	40,00 °
Min. szerokość działki:	17,04 m
Min. długość działki:	28,79 m
Wysokość budynku:	7,38 m

Informacje

Cena projektu na dzień 10.09.2020: **2 999,00 zł**



Pokaż projekt w internecie

SD Medulin B CE - Kupując projekt SD Medulin B CE zestawienie materiałowe otrzymasz GRATIS!!!

Medulin to projekt nowoczesnego domu z poddaszem do adaptacji.