



Projekt **SD MALIBU CE (DOM SD1-50)**



Parter

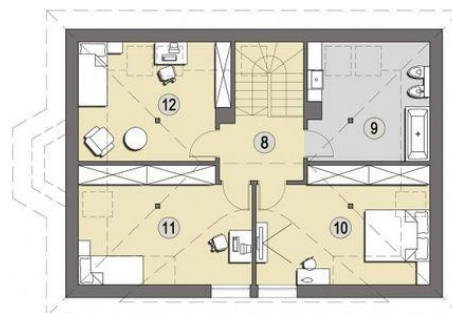


Powierzchnia parteru:

1. wiatrołap - 4,4m<sup>2</sup>
2. hol - 5m<sup>2</sup>
3. kuchnia - 8,3m<sup>2</sup>
4. pok. dzienny + jadalnia - 24,1m<sup>2</sup>
5. w.c. - 3,6m<sup>2</sup>
6. pom. gospodarcze - 6,4m<sup>2</sup>
7. garaż - 20,5m<sup>2</sup>



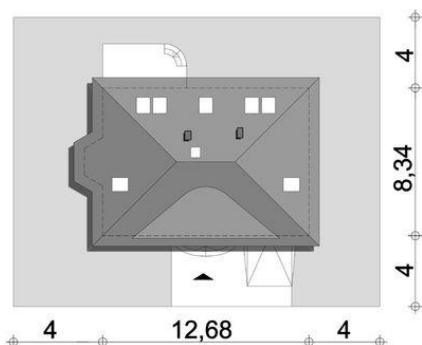
Poddasze



Powierzchnia poddasza:

8. hol - 5,1m<sup>2</sup> (5,1m<sup>2</sup>)
9. łazienka - 8m<sup>2</sup> (13,8m<sup>2</sup>)
10. pok.Åłj - 13,9m<sup>2</sup> (19m<sup>2</sup>)
11. pok.Åłj - 14,2m<sup>2</sup> (19,1m<sup>2</sup>)
12. pok.Åłj - 9,9m<sup>2</sup> (16,6m<sup>2</sup>)

Wysokość ścianki kolankowej 1,15m



**Informacje**

Liczba pokoi:	<b>4</b>	Typ zabudowy:	<b>z poddaszem</b>
Pow. dachu:	<b>173,00 m<sup>2</sup></b>	Pow. zabudowy:	<b>99,30 m<sup>2</sup></b>
		Pow. użytkowa:	<b>96,60 m<sup>2</sup></b>
		Kubatura:	<b>331,00 m<sup>3</sup></b>
		Kąt nachylenia dachu:	<b>40,00°</b>
		Min. szerokość działki:	<b>20,68 m</b>
		Min. długość działki:	<b>16,34 m</b>
		Wysokość budynku:	<b>8,43 m</b>

Cena projektu na dzień 25.02.2021: **2 099,00 zł**

**Pokaż projekt w internecie**

SD MALIBU CE - Kupując projekt SD MALIBU CE zestawienie materiałowe otrzymasz GRATIS!!! SD MALIBU CE to projekt powstały z myślą o użytkownikach ceniących prostotę oraz klasykę. Niewielka powierzchnia użytkowa sprawia, że koszty realizacji projektu, jak i dalsze użytkowanie nie będą zbyt wygórowane.