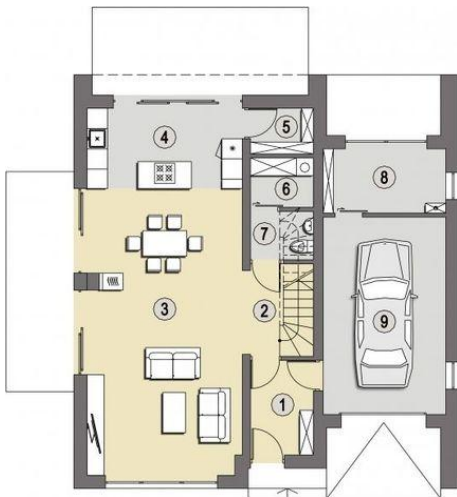




Projekt **SD Pag A CE (DOM SD1-88)**



Parter



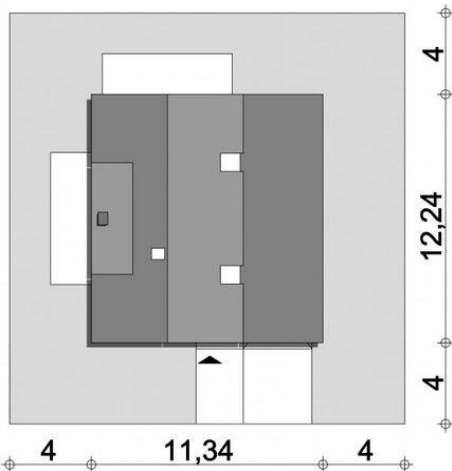
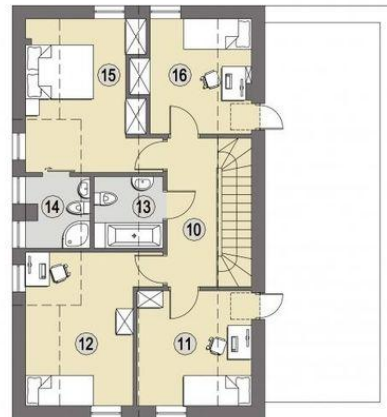
Powierzchnia parteru:

1. wiatrołap - 5,2m²
2. korytarz - 2,6m²
3. pok. dzienny + jadalnia - 38,5m²
4. kuchnia - 10,8m²
5. spiżarnia - 2,5m²
6. pralnia - 2,7m²
7. w.c. - 2,7m²
8. pom. gospodarcze - 6,9m²
9. garaż - 21,1m²

Powierzchnia piętra:

10. korytarz - 6,5m² (6,5m²)
11. pokój - 7,8m² (11,5m²)
12. pokój - 12m² (15,3m²)
13. łazienka - 4,3m² (4,3m²)
14. łazienka - 3,8m² (3,8m²)
15. pokój - 12,5m² (15,8m²)
16. pokój - 7,1m² (10,8m²)

Wysokość ścianki kolankowej 0,8m



Informacje

Liczba pokoi:	5	Typ zabudowy:	z poddaszem
Pow. dachu:	122,20 m²	Pow. zabudowy:	126,70 m²
		Pow. użytkowa:	118,90 m²
		Kubatura:	390,00 m³
		Kąt nachylenia dachu:	45,00°
		Min. szerokość działki:	19,34 m
		Min. długość działki:	20,24 m
		Wysokość budynku:	8,19 m

Cena projektu na dzień 10.03.2021: **2 799,00 zł**



Pokaż projekt w internecie

SD Pag A CE - Kupując projekt SD Pag A CE zestawienie materiałowe otrzymasz GRATIS!!! SD Pag A CE to minimalistyczny projekt domu jednorodzinnego z użytkowym poddaszem, zaprojektowany z myślą o użytkownikach stosunkowo wąskich działek.