



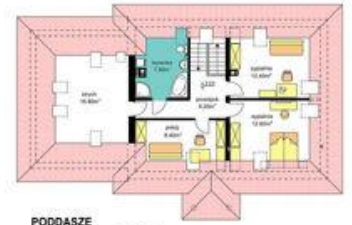
Projekt **PWD BW-51 wariant 2 CE (DOM PW2-90)**



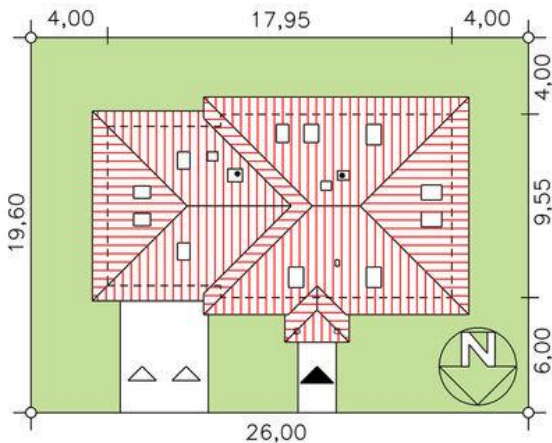
PARTER - wariant z ogrzewaniem gazowym
(rysunki zawarte w projekcie)
Pu-81.00m², Pg-43.60m²



PARTER
Pu-76.60m², Pg-47.50m²



PODDASZE
Pu-50.20m², p.podł-45.60m²
Pg-16.80m², p.podł-42.50m²



Informacje

Wysokość parteru:	2,70 m	Typ zabudowy:	z poddaszem
Pow. dachu:	288,50 m²	Pow. zabudowy:	168,70 m²
Szerokość budynku:	17,95 m	Pow. użytkowa:	126,80 m²
Długość budynku:	9,55 m	Kubatura:	877,60 m³
		Kąt nachylenia dachu:	40,00°
		Min. szerokość działki:	26,00 m
		Min. długość działki:	19,60 m
		Wysokość budynku:	8,42 m

Cena projektu na dzień 11.03.2021: **2 990,00 zł**



Pokaż projekt w internecie

PWD BW-51 wariant 2 CE - PWD BW-51 wariant 2 CE Budynek jednorodzinny, wolnostojący, parterowy bez podpiwniczenia, z poddaszem użytkowym. Program użytkowy: Parter: 2 pokoje, kuchnia, spiżarka, węzeł sanitarny, kotłownia ze składem opału i garaż 2-stanowiskowy z pomieszczeniami składowymi.