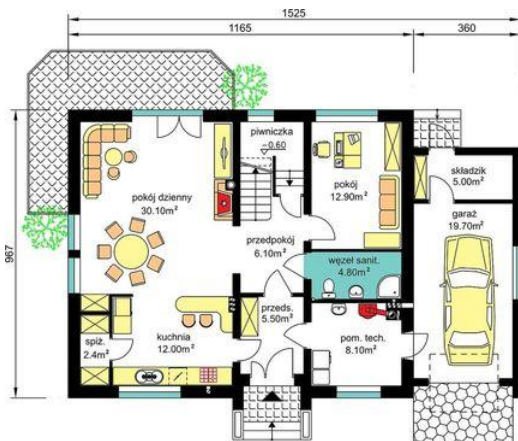




Projekt **PWD BW-48 wariant 2 Nowość CE (DOM PW2-39)**



**PARTER** - wariant z ogrzew. gazowym  
(rysunki zawarte w projekcie)  
Pu-73.80m<sup>2</sup>, Pg-32.80m<sup>2</sup>

**Informacje**

Liczba pokoi:	<b>5</b>	Typ zabudowy:	<b>z poddaszem</b>
Pow. dachu:	<b>246,40 m<sup>2</sup></b>	Pow. zabudowy:	<b>144,00 m<sup>2</sup></b>
		Pow. użytkowa:	<b>139,90 m<sup>2</sup></b>
		Kubatura:	<b>848,40 m<sup>3</sup></b>
		Kąt nachylenia dachu:	<b>42,00°</b>
		Min. szerokość działki:	<b>23,30 m</b>
		Min. długość działki:	<b>19,70 m</b>
		Wysokość budynku:	<b>8,60 m</b>

Cena projektu na dzień 12.03.2021: **2 990,00 zł**



**Pokaż projekt w internecie**

PWD BW-48 wariant 2 Nowość CE - Kotłownia z piecem na paliwo stałe - TAK Wariantowo ogrzewanie gazowe - TAK (z adaptacją określoną w projekcie technicznym).