



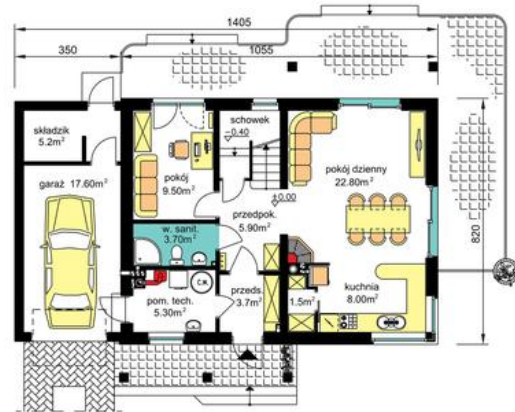
Projekt **PWD BW-36 wariant 9 NOWOŚĆ CE (DOM PW2-58)**



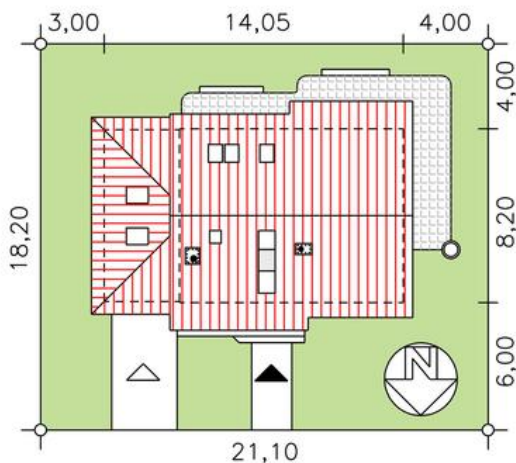
**PARTER**  
Pu-55.10m<sup>2</sup>, Pg-28.10m<sup>2</sup>



**PODDASZE**  
Pu-44.30m<sup>2</sup>, p.podł.-61.10m<sup>2</sup>  
Pg-6.70m<sup>2</sup>, p.podł.-22.90m<sup>2</sup>



**PARTER - wariant z ogrzewaniem gazowym**  
Pu-55.10m<sup>2</sup>, Pg-28.10m<sup>2</sup>  
(rysunki podstawowe zawarte w projekcie)



**Informacje**

Wysokość parteru:	<b>2,70 m</b>	Typ zabudowy:	<b>z poddaszem</b>
Pow. dachu:	<b>210,30 m<sup>2</sup></b>	Pow. zabudowy:	<b>127,30 m<sup>2</sup></b>
		Pow. użytkowa:	<b>99,40 m<sup>2</sup></b>
		Kubatura:	<b>652,70 m<sup>3</sup></b>
		Kąt nachylenia dachu:	<b>42,00°</b>
		Min. szerokość działki:	<b>21,10 m</b>
		Min. długość działki:	<b>18,20 m</b>
		Wysokość budynku:	<b>8,23 m</b>

Cena projektu na dzień 15.11.2018: **2 070,00 zł**



**Pokaż projekt w internecie**

PWD BW-36 wariant 9 NOWOŚĆ CE - Podstawowym założeniem projektu jest uzyskanie małego ekonomicznego budynku o prostych rozwiązaniach architektoniczno i konstrukcyjnych. Zaprojektowano budynek parterowy bez podpiwniczenia, z poddaszem użytkowym.