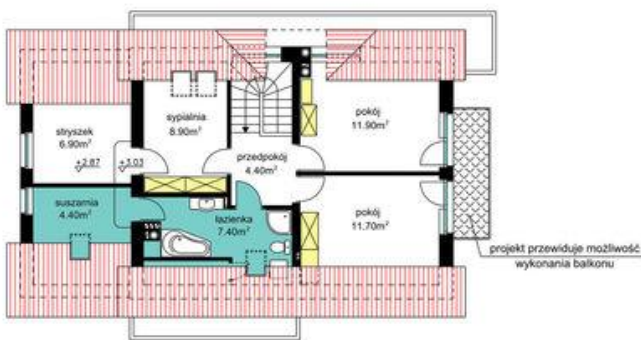
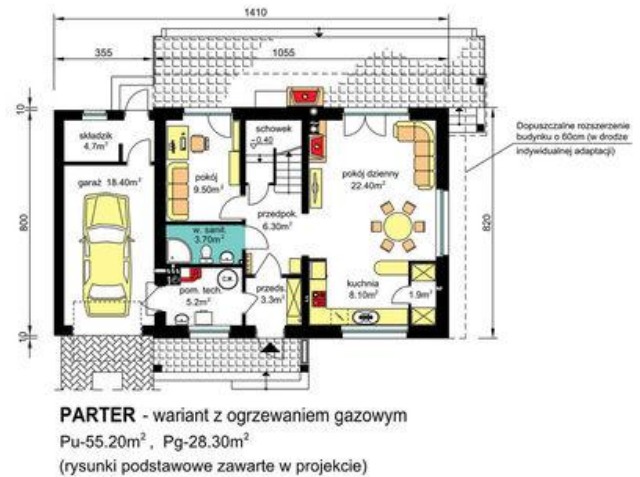
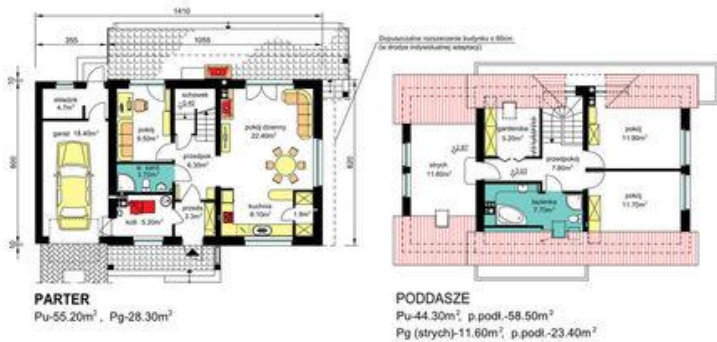




Projekt **PWD BW-36 wariant 7 NOWOŚĆ CE (DOM PW2-48)**



Informacje

Pow. dachu:	193,20 m²	Typ zabudowy:	z poddaszem
		Pow. zabudowy:	121,70 m²
		Pow. użytkowa:	99,50 m²
		Kubatura:	680,00 m³
		Kąt nachylenia dachu:	42,00°
		Min. szerokość działki:	22,10 m
		Min. długość działki:	18,70 m
		Wysokość budynku:	8,23 m

Cena projektu na dzień 12.03.2021: **2 690,00 zł**



Pokaż projekt w internecie

PWD BW-36 wariant 7 NOWOŚĆ CE - Budynek mieszkalny jednorodzinny, wolnostojący, parterowy bez podpiwniczenia, z poddaszem użytkowym i garażem dobudowanym do ściany bocznej budynku..