



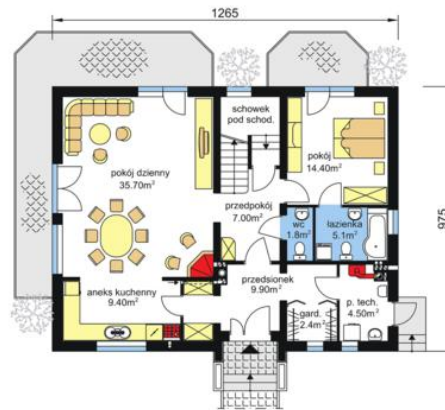
Projekt PWD BW-24 CE (DOM PW1-44)



**PARTER**  
Pu-80.80m<sup>2</sup>, Pg-9.80m<sup>2</sup>



**PODDASZE**  
Pu-67.50m<sup>2</sup>, p.podł.-90.30m<sup>2</sup>



**PARTER - wariant z ogrzewaniem gazowym**  
(rysunki zawarte w projekcie)  
Pu-85.70m<sup>2</sup>, Pg-4.50m<sup>2</sup>



**Informacje**

|             |                             |                         |                             |
|-------------|-----------------------------|-------------------------|-----------------------------|
| Pow. dachu: | <b>216,80 m<sup>2</sup></b> | Typ zabudowy:           | <b>z poddaszem</b>          |
|             |                             | Pow. zabudowy:          | <b>124,50 m<sup>2</sup></b> |
|             |                             | Pow. użytkowa:          | <b>148,30 m<sup>2</sup></b> |
|             |                             | Kubatura:               | <b>784,50 m<sup>3</sup></b> |
|             |                             | Kąt nachylenia dachu:   | <b>42,00°</b>               |
|             |                             | Min. szerokość działki: | <b>20,70 m</b>              |
|             |                             | Min. długość działki:   | <b>20,70 m</b>              |
|             |                             | Wysokość budynku:       | <b>8,80 m</b>               |

Cena projektu na dzień 15.11.2018: **2 200,00 zł**



**Pokaż projekt w internecie**

PWD BW-24 CE - Budynek jednorodzinny, parterowy nie podpiwniczony z poddaszem mieszkalnym. Program użytkowy: 5 pokoi w tym 2 sypialnie z indywidualnymi łazienkami, kuchnia, łazienka ogólna, wc, kotłownia, piwniczka pod schodami. Technologia tradycyjna murowana.