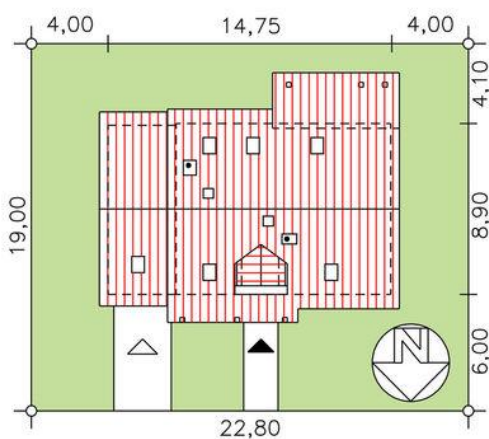
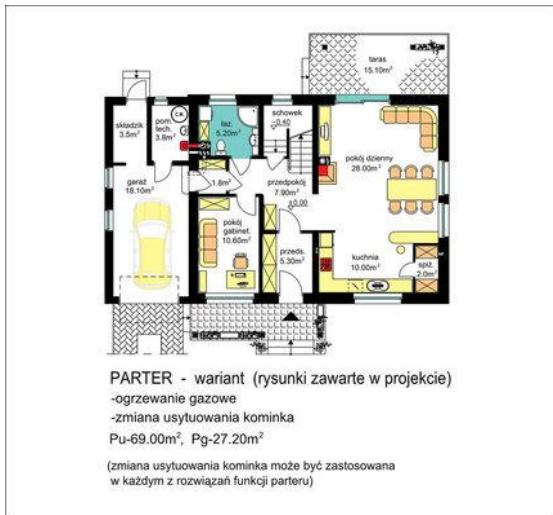




Projekt **PWD BW-17 wariant 2 CE (DOM PW2-74)**



Informacje

Wysokość parteru:	2,70 m	Typ zabudowy:	z poddaszem
Pow. dachu:	240,30 m²	Pow. zabudowy:	150,40 m²
Szerokość budynku:	14,75 m	Pow. użytkowa:	123,20 m²
Długość budynku:	8,90 m	Kubatura:	809,30 m³
		Kąt nachylenia dachu:	42,00 °
		Min. szerokość działki:	22,80 m
		Min. długość działki:	19,00 m
		Wysokość budynku:	8,55 m

Cena projektu na dzień 11.03.2021: **2 850,00 zł**



Pokaż projekt w internecie

PWD BW-17 wariant 2 CE - Zaprojektowano budynek parterowy bez podpiwniczenia, z poddaszem użytkowym, przewidziany do usytuowania frontem na stronę północną. Rzut budynku oparto na kształcie prostokąta z przekryciem prostym dwuspadowym dachem o nachyleniu połaci 42° z lukarną dachową nad strefą wejściową.