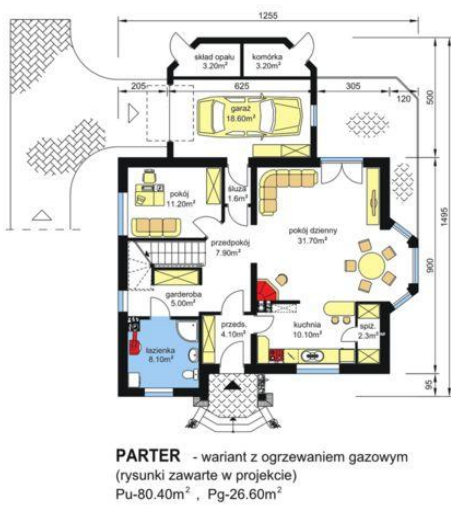
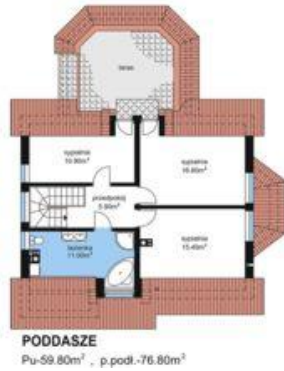




Projekt **PWD BW-11 z garażem z tyłu budynku CE (DOM PW1-21)**



Informacje

Pow. dachu:	206,90 m²	Typ zabudowy:	z poddaszem
		Pow. zabudowy:	142,80 m²
		Pow. użytkowa:	131,60 m²
		Kubatura:	800,80 m³
		Kąt nachylenia dachu:	42,00 °
		Min. szerokość działki:	21,60 m
		Min. długość działki:	25,00 m
		Wysokość budynku:	8,70 m

Cena projektu na dzień 09.09.2020: **2 990,00 zł**



Pokaż projekt w internecie

PWD BW-11 z garażem z tyłu budynku CE - Budynek jednorodzinny, parterowy niepodpiwniczony z poddaszem mieszkalnym i garażem dobudowanym z tyłu budynku. Program użytkowy: 5 pokoi, kuchnia, łazienka, wc, kotłownia oraz garaż ze stropodachem tarasowym dostępnym z pokoi na poddaszu. Technologia tradycyjna murowana.