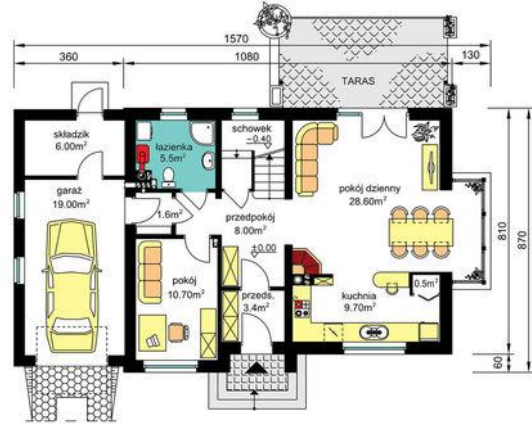
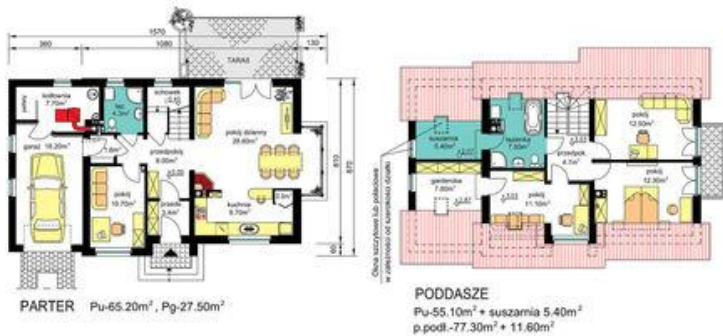




Projekt **PWD BW-03 wariant 2. NOWOŚĆ CE (DOM PW2-04)**



**Informacje**

Liczba pokoi:	<b>5</b>	Typ zabudowy:	<b>z poddaszem</b>
Pow. dachu:	<b>216,60 m<sup>2</sup></b>	Pow. zabudowy:	<b>126,50 m<sup>2</sup></b>
		Pow. użytkowa:	<b>120,30 m<sup>2</sup></b>
		Kubatura:	<b>713,40 m<sup>3</sup></b>
		Kąt nachylenia dachu:	<b>42,00°</b>
		Min. szerokość działki:	<b>23,70 m</b>
		Min. długość działki:	<b>18,70 m</b>
		Wysokość budynku:	<b>8,25 m</b>

Cena projektu na dzień 10.03.2021: **2 850,00 zł**

**Pokaż projekt w internecie**

PWD BW-03 wariant 2.NOWOŚĆ CE - Kociołnia z piecem na paliwo stałe - TAK Wariantowo ogrzewanie gazowe - TAK (z adaptacją określoną w projekcie technicznym).Budynek jednorodzinny parterowy nie podpiwniczony z poddaszem mieszkalnym i garażem dobudowanym.