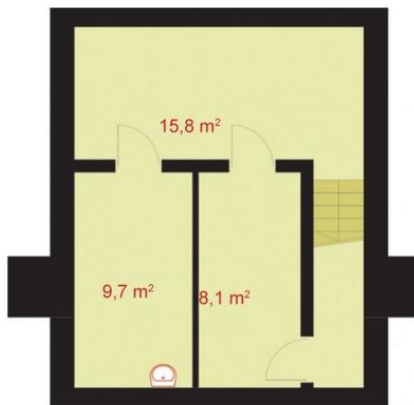




Projekt **PT VIRGINIA CE (DOM PT7-62)**



Piwnica



Piwnica  
Piwnica 15.8m2  
Kotłownia 9.7m2  
Piwnica 8.1m2



Parter



Parter  
Spizarka 7.9m2  
Kuchnia 16.1m2  
Jadalnia 40.7m2  
Gabinet 17.7m2  
Salon 63.6m2  
Rekreacja (basen) 70.6m2  
Komunikacja 5.7m2  
Sauna 9.2m2  
wc 1.4m2  
Rekreacja 12.7m2  
Wiatrołap 11.3m2  
Hall 25.1m2  
Garderoba 2.5m2  
Wc 3.7m2

Poddasze



Poddasze  
Komunikacja 36m2  
Łazienka 8.1m2  
Pokój 17.9m2  
Pokój 48.1m2  
Pokój 38.6m2  
Sypialnia 26.5m2  
Garderoba 4.3m2  
Łazienka 11.4m2  
Pokój 19.2m2  
Sala bilardowa 39.5m2  
Korytarz 15.9m2  
Schowek 3.7m2

**Informacje**

Pow. zabudowy: **380,30 m2**  
Pow. użytkowa: **587,30 m2**  
Kubatura: **2660,00 m3**  
Kąt nachylenia dachu: **48,00 °**  
Min. szerokość działki: **28,64 m**  
Min. długość działki: **25,78 m**  
Wysokość budynku: **9,20 m**  
Liczba pokoi: **26**

Cena projektu na dzień 16.11.2018: **6 000,00 zł**



**Pokaż projekt w internecie**

PT VIRGINIA CE - VIRGINIA to dom, który można równie dobrze nazwać gustownym zameczkiem. Przednia i tylna elewacja zostały podkreślone portykami uwiecznionymi trójkątnymi frontonami, które nadają całej rezydencji iście królewskiego wyglądu.