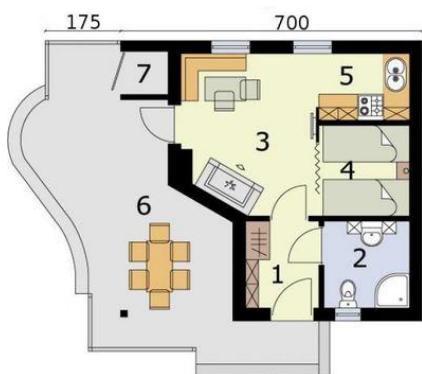




Projekt **PT VIGO dom letniskowy CE (DOM PT5-68)**

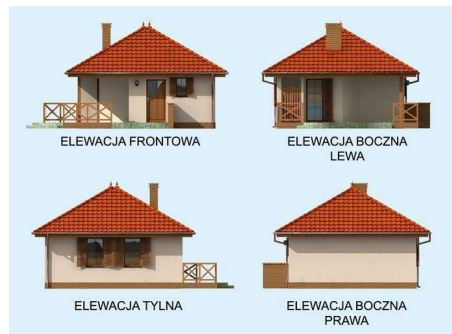


Parter



Rzut parteru

1. Wiatrołap 3.31m²
2. Łazienka 3.86m²
3. Pokój dzienny 10.74m²
4. Pokój 4.28m²
5. Kuchnia 3.15m²
6. Weranda z wędzarnią 23.91m²
7. Pom. Gospodarcze 0.98m²



ELEWACJA FRONTOWA

ELEWACJA BOCZNA LEWA

ELEWACJA TYLNA

ELEWACJA BOCZNA PRAWA

Informacje

Liczba pokoi:	7	Pow. całkowita:	34,00 m²
Pow. dachu:	73,00 m²	Pow. zabudowy:	34,88 m²
Szerokość budynku:	6,50 m	Pow. użytkowa:	26,32 m²
Długość budynku:	7,00 m	Kubatura:	191,00 m³
		Kąt nachylenia dachu:	30,00°
		Min. szerokość działki:	14,50 m
		Min. długość działki:	14,00 m
		Wysokość budynku:	5,33 m

Cena projektu na dzień 11.09.2020: **1 900,00 zł**



Pokaż projekt w internecie

PT VIGO dom letniskowy CE - Projekt dostępny również jako CAŁOROCZNY!!! Cena projektu w wersji całorocznej- 1900zł.