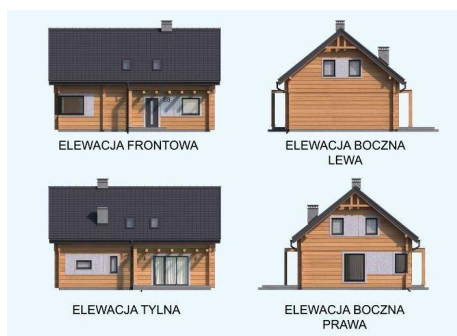
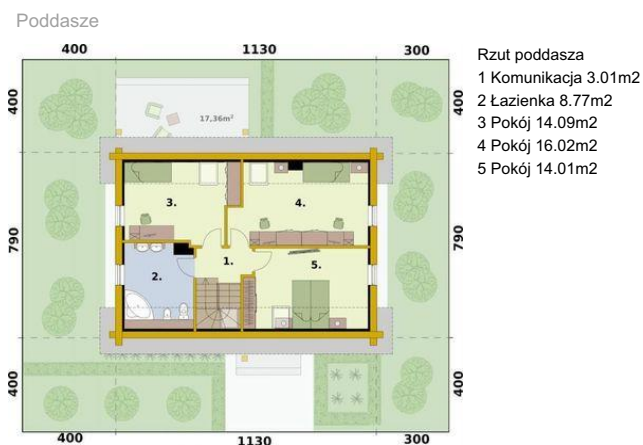




Projekt **PT TRYPOLIS 5** projekt domu z bali drewnianych CE (DOM PD21-47)



**Informacje**

Wysokość budynku:	<b>7,94 m</b>	Typ zabudowy:	<b>z poddaszem</b>
Liczba pokoi:	<b>13</b>	Pow. całkowita:	<b>195,90 m<sup>2</sup></b>
Szerokość budynku:	<b>7,90 m</b>	Pow. zabudowy:	<b>89,27 m<sup>2</sup></b>
Długość budynku:	<b>11,30 m</b>	Pow. użytkowa:	<b>111,68 m<sup>2</sup></b>
		Kubatura:	<b>675,00 m<sup>3</sup></b>
		Kąt nachylenia dachu:	<b>40,00°</b>
		Min. szerokość działki:	<b>15,90 m</b>
		Min. długość działki:	<b>18,30 m</b>

Cena projektu na dzień 12.03.2021: **3 400,00 zł**



**Pokaż projekt w internecie**