

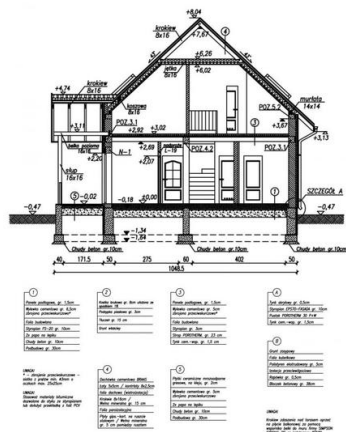


Projekt **PT SAO PAULO CE (DOM PT7-56)**

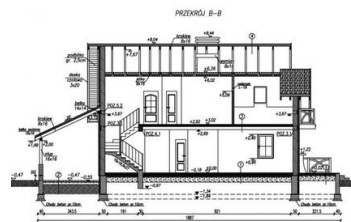


PRZEKRÓJ A-A

Przekrój A-A

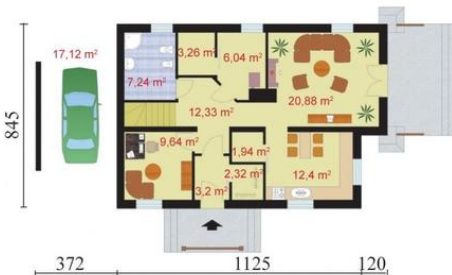


Przekrój B-B



Parter

Parter



**Informacje**

Pow. dachu:	<b>221,84 m<sup>2</sup></b>	Pow. zabudowy:	<b>101,60 m<sup>2</sup></b>
		Pow. użytkowa:	<b>134,25 m<sup>2</sup></b>
		Kubatura:	<b>775,43 m<sup>3</sup></b>
		Kąt nachylenia dachu:	<b>43,00°</b>
		Min. szerokość działki:	<b>16,45 m</b>
		Min. długość działki:	<b>19,50 m</b>
		Wysokość budynku:	<b>8,62 m</b>
		Liczba pokoi:	<b>19</b>

Cena projektu na dzień 16.11.2018: **2 400,00 zł**



**Pokaż projekt w internecie**

PT SAO PAULO CE - SAO PAULO -dom jednorodzinny z poddaszem użytkowym. Mało kto pozostaje obojętny na ujmujący czar tego domu, do którego najlepiej pasują określenia "urokliwe" i "sielankowy". Zadaszone wejście, stylowe okna z drewnianymi okiennicami, a do tego starannie wyważone proporcje.