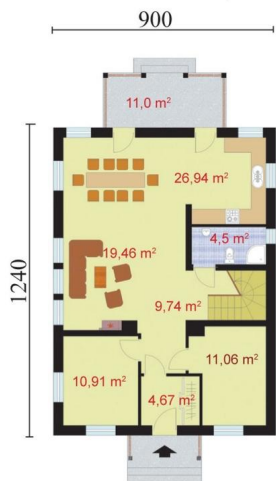




Projekt **PT SANTA SUSANA CE (DOM PT8-06)**

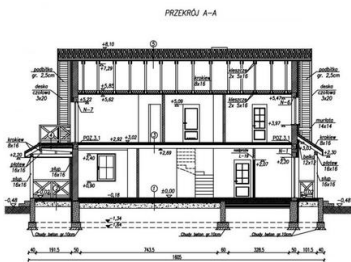


Parter



Parter
Wiatrołap 4.54m²
Kuchnia z jadalnią 11.02m²
Pokój dzienny 35.27m²
Weranda 9.63m²
Pokój 10.71m²
Komunikacja 10.8m²
Kotłownia 10.85m²
Łazienka 4.37m²

Przekrój A-A



1. Fundamenty: fundamenty żelaznobetonowe, słupki żelaznobetonowe, płyty żelaznobetonowe.	2. Ściany zewnętrzne: cegła pełna, tynk zewnętrzny, izolacja termiczna.	3. Ściany wewnętrzne: cegła pełna, tynk wewnętrzny.	4. Strop: stropogładź gipsowa, izolacja termiczna.	5. Dach: dachówka ceramiczna, izolacja termiczna, izolacja przeciwwodna.
6. Posadzki: posadzki ceramiczne, posadzki betonowe, posadzki drewniane.	7. Okna: okna PCV, drzwi zewnętrzne drewniane.	8. Wyposażenie: meble, sprzęt AGD.	9. Instalacje: instalacja elektryczna, instalacja wodno-kanalizacyjna, instalacja grzewcza.	10. Inne: ogrzewanie podłogowe, wentylacja mechaniczna.



Poddasze



Poddasze
Komunikacja 8.8m²
Pokój 14.99m²
Pokój 12.99m²
Łazienka 10.63m²
Pokój 17.08m²
Pokój 9.03m²

Informacje

Pow. dachu:	198,94 m²	Pow. zabudowy:	112,46 m²
		Pow. użytkowa:	161,08 m²
		Kubatura:	823,11 m³
		Kąt nachylenia dachu:	43,00°
		Min. szerokość działki:	22,50 m
		Min. długość działki:	17,04 m
		Wysokość budynku:	8,92 m
		Liczba pokoi:	14

Cena projektu na dzień 16.11.2018: **2 600,00 zł**



Pokaż projekt w internecie

PT SANTA SUSANA CE - SANTA SUSANA - dom jednorodzinny z poddaszem użytkowym. Dom ten ma dwójki charakter. Z jednej strony klasyczny, gdyż brak garażu oraz drewniana weranda sprawiają, że domek utrzymany jest w klimacie XX-stego wieku.