

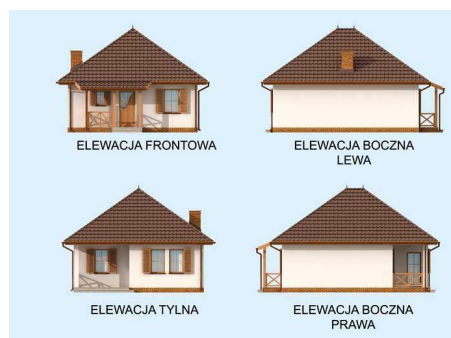


Projekt **PT SAN ANTONIO dom letniskowy CE (DOM PT1-93)**



Rzut przyziemia

1. Wiatrołap 3.43m²
2. Łazienka 4.75m²
3. Komunikacja 1.8m²
4. Kuchnia 6.95m²
5. Pokój dzienny 15.98m²
6. Pokój 9.48m²
7. Sypialnia 9.83m²
8. Taras 7.41m²



Informacje

Pow. zabudowy:	64,58 m²
Pow. użytkowa:	52,22 m²
Kubatura:	342,25 m³
Kąt nachylenia dachu:	35,00°
Min. szerokość działki:	17,20 m
Min. długość działki:	14,00 m
Wysokość budynku:	6,39 m
Liczba pokoi:	7

Cena projektu na dzień 16.11.2018: **1 700,00 zł**



Pokaż projekt w internecie

PT SAN ANTONIO dom letniskowy CE - Projekt dostępny również jako CAŁOROCZNY!!! Cena projektu w wersji całorocznej- 1900zł.SAN ANTONIO - dom letniskowyBryła budynku łączy sobą nowoczesność z tradycją.Ten projekt robi świetne wrażenie i przypada do gustu każdemu, kogo wyróżnia zmysł smaku i stylu.