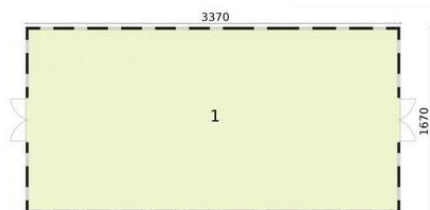
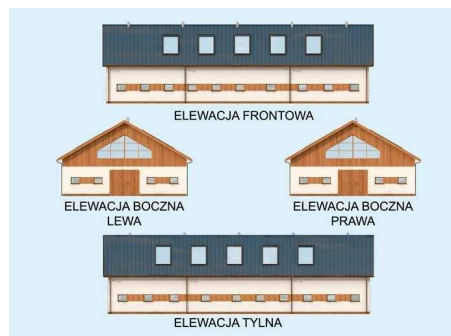




Projekt **PT S45 Ujeżdżalnia CE (BUDYNEK PT2-13)**



Rzut przyziemia  
1. Ujeżdżalnia 537.84m<sup>2</sup>



**Informacje**

Liczba pokoi:	<b>1</b>	Pow. całkowita:	<b>562,79 m<sup>2</sup></b>
Szerokość budynku:	<b>33,70 m</b>	Pow. zabudowy:	<b>562,79 m<sup>2</sup></b>
Długość budynku:	<b>16,70 m</b>	Pow. użytkowa:	<b>537,84 m<sup>2</sup></b>
		Kubatura:	<b>4390,00 m<sup>3</sup></b>
		Kąt nachylenia dachu:	<b>30,00°</b>
		Min. szerokość działki:	<b>24,70 m</b>
		Min. długość działki:	<b>41,70 m</b>
		Wysokość budynku:	<b>10,20 m</b>

Cena projektu na dzień 11.09.2020: **5 200,00 zł**



**Pokaż projekt w internecie**

PT S45 Ujeżdżalnia CE - Projekt budynku ujeżdżalni dla koni. Ujeżdżalnia ta jest obiektem zabudowanym i okrytym dachem, idealnie nadaje się do ujeżdżenia koni oraz na naukę jazdy konno niezależnie od stanu pogody. Podłogiem może być wyłożony piasek lub trociny.