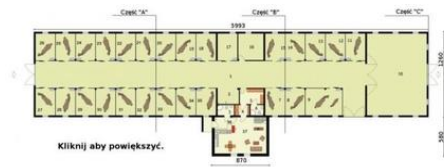
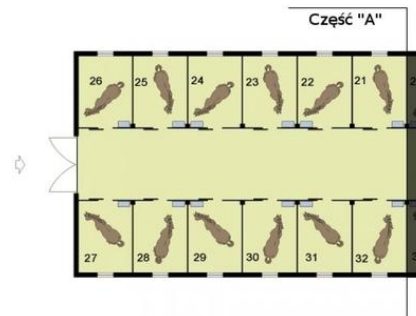




Projekt **PT S40 Stajnia dla koni - 26 boksów CE (STAJNIA PT2-25)**



- Rzut przyziemia
- 01. Komunikacja 201.32m<sup>2</sup>
  - 02. Myjnia dla koni 7.67m<sup>2</sup>
  - 03. Łazienka 3.75m<sup>2</sup>
  - 04. Komunikacja 3.36m<sup>2</sup>
  - 05. Siodlarnia 7.52m<sup>2</sup>
  - 06. Łazienka 2.99m<sup>2</sup>
  - 07. Boks 12m<sup>2</sup>
  - 08. Boks 12m<sup>2</sup>
  - 09. Boks 22.44m<sup>2</sup>
  - 10. Łażownik 110.11m<sup>2</sup>
  - 11. Boks 12m<sup>2</sup>
  - 12. Boks 12m<sup>2</sup>
  - 13. Boks 12m<sup>2</sup>
  - 14. Boks 12m<sup>2</sup>
  - 15. Boks 12m<sup>2</sup>
  - 16. Paszarnia 14.92m<sup>2</sup>
  - 17. Izolatka dla koni 12m<sup>2</sup>
  - 18. Boks 12m<sup>2</sup>
  - 19. Boks 12m<sup>2</sup>
  - 20. Boks 12m<sup>2</sup>
  - 21. Boks 12m<sup>2</sup>
  - 22. Boks 12m<sup>2</sup>
  - 23. Boks 12m<sup>2</sup>



Rzut przyziemia Część A



- Rzut przyziemia Część B
- 24. Boks 12m<sup>2</sup>
  - 25. Boks 12m<sup>2</sup>
  - 26. Boks 12m<sup>2</sup>
  - 27. Boks 12m<sup>2</sup>
  - 28. Boks 12m<sup>2</sup>
  - 29. Boks 12m<sup>2</sup>
  - 30. Boks 12m<sup>2</sup>
  - 31. Boks 12m<sup>2</sup>
  - 32. Boks 12m<sup>2</sup>
  - 33. Boks 12m<sup>2</sup>
  - 34. Boks 12m<sup>2</sup>
  - 35. Boks 12m<sup>2</sup>
  - 36. Wiatrołap 3.87m<sup>2</sup>
  - 37. Pokój dzienny z aneksem kuchennym 37.32m<sup>2</sup>

**Informacje**

Pow. dachu:	<b>1086,00 m<sup>2</sup></b>	Pow. zabudowy:	<b>809,36 m<sup>2</sup></b>
		Pow. użytkowa:	<b>1159,31 m<sup>2</sup></b>
		Kubatura:	<b>5170,00 m<sup>3</sup></b>
		Kąt nachylenia dachu:	<b>30,00 °</b>
		Min. szerokość działki:	<b>68,23 m</b>
		Min. długość działki:	<b>26,40 m</b>
		Wysokość budynku:	<b>8,19 m</b>
		Liczba pokoi:	<b>44</b>

Cena projektu na dzień 16.11.2018: **5 800,00 zł**



**Pokaż projekt w internecie**

PT S40 Stajnia dla koni - 26 boksów CE - Stajnia na 26 koni z pomieszczeniem mieszkalnym i łażownikiem Wymiary boksów: 3m x 4m Wymiary bram wejściowych 3,20m x 2,60m. Wyjątkowy projekt stajni, dla tych z Państwa, którzy chcą za jednym zamachem wejść w posiadanie stajni i domu.