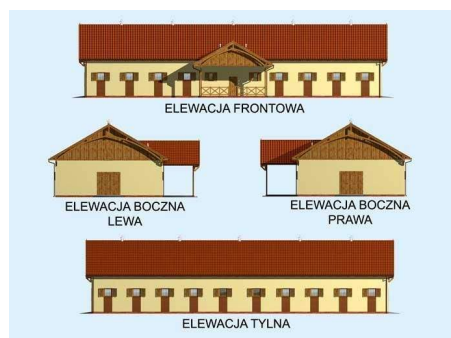




Projekt **PT S33 Stajnia dla koni - 16 boksów CE (STAJNIA PT4-88)**



- Przyziemie
- 01. Komunikacja 87.08m<sup>2</sup>
  - 02. Myjnia dla koni 7.36m<sup>2</sup>
  - 03. Łazienka 3.67m<sup>2</sup>
  - 04. Siodlarnia 13.18m<sup>2</sup>
  - 05. Boks 12m<sup>2</sup>
  - 06. Boks 12m<sup>2</sup>
  - 07. Boks 12m<sup>2</sup>
  - 08. Boks 12m<sup>2</sup>
  - 09. Boks 12m<sup>2</sup>
  - 10. Boks 12m<sup>2</sup>
  - 11. Boks 12m<sup>2</sup>
  - 12. Boks 12m<sup>2</sup>
  - 13. Paszalnica 12.97m<sup>2</sup>
  - 14. Izolatka dla koni 11.48m<sup>2</sup>
  - 15. Boks 12m<sup>2</sup>
  - 16. Boks 12m<sup>2</sup>
  - 17. Boks 12m<sup>2</sup>
  - 18. Boks 12m<sup>2</sup>
  - 19. Boks 12m<sup>2</sup>
  - 20. Boks 12m<sup>2</sup>
  - 21. Boks 12m<sup>2</sup>
  - 22. Boks 12m<sup>2</sup>



**Informacje**

Liczba pokoi:	<b>22</b>	Pow. całkowita:	<b>382,51 m<sup>2</sup></b>
Pow. dachu:	<b>507,00 m<sup>2</sup></b>	Pow. zabudowy:	<b>360,24 m<sup>2</sup></b>
Szerokość budynku:	<b>31,60 m</b>	Pow. użytkowa:	<b>327,74 m<sup>2</sup></b>
Długość budynku:	<b>11,40 m</b>	Kubatura:	<b>2303,85 m<sup>3</sup></b>
		Kąt nachylenia dachu:	<b>30,00°</b>
		Min. szerokość działki:	<b>39,60 m</b>
		Min. długość działki:	<b>19,40 m</b>
		Wysokość budynku:	<b>7,84 m</b>

Cena projektu na dzień 11.09.2020: **3 100,00 zł**



**Pokaż projekt w internecie**

PT S33 Stajnia dla koni - 16 boksów CE - Projekt stajni dla koni - 16 boksów Niemałych rozmiarów stajnia to propozycja dla średnich stadnin. Przedzielająca stajnię komunikacja wyznacza drogę do wszystkich 16 boksów.