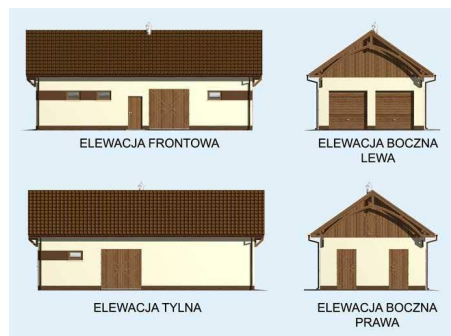
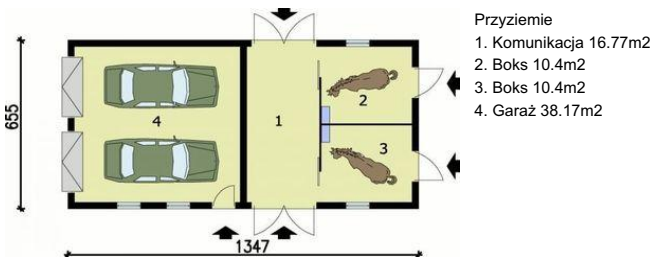
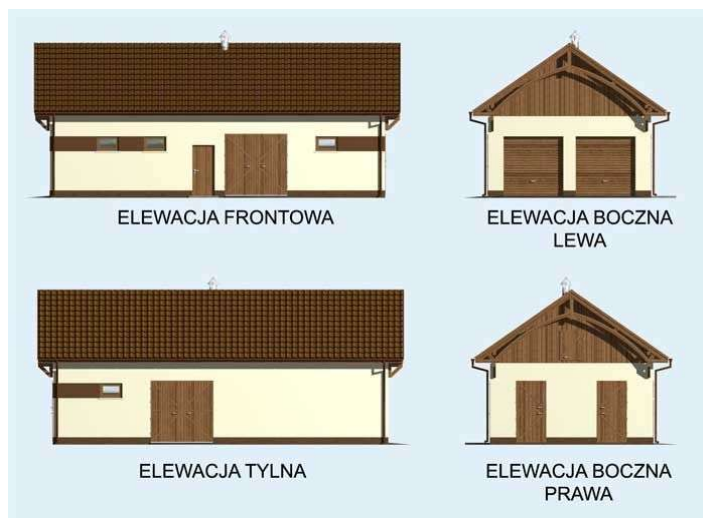




Projekt **PT S15 stajnia dla koni - 2 boksy CE (STAJNIA PT6-28)**



**Informacje**

Liczba pokoi:	<b>3</b>	Pow. całkowita:	<b>88,23 m<sup>2</sup></b>
Pow. dachu:	<b>139,00 m<sup>2</sup></b>	Pow. zabudowy:	<b>88,23 m<sup>2</sup></b>
Szerokość budynku:	<b>6,55 m</b>	Pow. użytkowa:	<b>75,74 m<sup>2</sup></b>
Długość budynku:	<b>13,47 m</b>	Kubatura:	<b>458,00 m<sup>3</sup></b>
		Kąt nachylenia dachu:	<b>35,00 °</b>
		Min. szerokość działki:	<b>14,55 m</b>
		Min. długość działki:	<b>21,75 m</b>
		Wysokość budynku:	<b>6,32 m</b>

Cena projektu na dzień 12.03.2021: **1 800,00 zł**



**Pokaż projekt w internecie**

PT S15 stajnia dla koni - 2 boksy CE - Prosta bryła budynku, a zarazem funkcjonalne wnętrze, to cechy charakterystyczne tego projektu. Stanowi on idealne połączenie stajni dla dwóch koni i dwustanowiskowego garażu. Nie ma tutaj jednak odrębnych pomieszczeń na paszę czy siodła, nie ma łazienki.