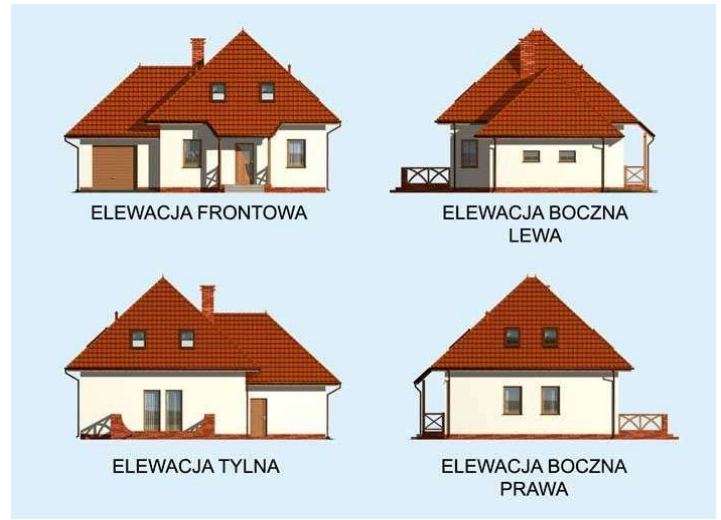




Projekt **PT PORTO CE (DOM PT4-31)**

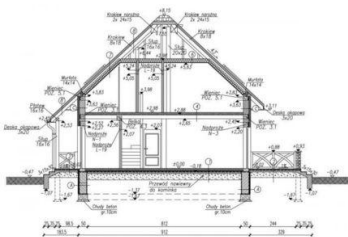


1. Wiatrołap 3.35m²
2. Łazienka 5.59m²
3. Komunikacja 7.82m²
4. Kuchnia z aneksem jadalnym 11.71m²
5. Pokój dzienny 25.2m²
6. Kotłownia 9.21m²
7. Garaż 23.2m²



1. Komunikacja 5.83m²
2. Łazienka 4.4m²
3. Pokój 5.82m²
4. Pokój 8.76m²
5. Sypialnia 8.38m²
6. Strych 2.94m²

Przekrój A-A



1. Wiatrołap 3.35m ²	2. Łazienka 5.59m ²	3. Komunikacja 7.82m ²	4. Kuchnia z aneksem jadalnym 11.71m ²	5. Pokój dzienny 25.2m ²	6. Kotłownia 9.21m ²	7. Garaż 23.2m ²
1. Komunikacja 5.83m ²	2. Łazienka 4.4m ²	3. Pokój 5.82m ²	4. Pokój 8.76m ²	5. Sypialnia 8.38m ²	6. Strych 2.94m ²	

Informacje

Wysokość budynku:	8,62 m	Typ zabudowy:	z poddaszem
Liczba pokoi:	12	Pow. całkowita:	148,20 m²
Pow. dachu:	190,00 m²	Pow. zabudowy:	115,87 m²
Szerokość budynku:	9,20 m	Pow. użytkowa:	122,21 m²
Długość budynku:	13,00 m	Kubatura:	610,00 m³
		Kąt nachylenia dachu:	43,00°
		Min. szerokość działki:	17,20 m
		Min. długość działki:	21,00 m

Cena projektu na dzień 05.02.2021: **3 200,00 zł**



Pokaż projekt w internecie