

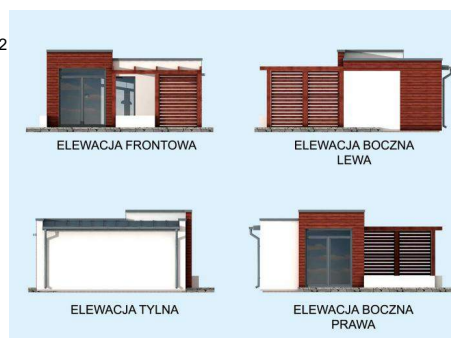


Projekt **PT PALMAS** szkielet drewniany dom letniskowy CE (DOM PD20-37)



Rzut przyziemia

- 1 Jadalnia z aneksem kuchennym 14.46m²
- 2 WC 2.73m²
- 3 Część sypialna 4.71m²



Informacje

Pow. zabudowy:	47,68 m²
Pow. użytkowa:	21,90 m²
Kubatura:	89,28 m³
Kąt nachylenia dachu:	3,00°
Min. szerokość działki:	12,38 m
Min. długość działki:	14,53 m
Wysokość budynku:	4,01 m
Liczba pokoi:	3

Cena projektu na dzień 16.11.2018: **1 700,00 zł**



Pokaż projekt w internecie