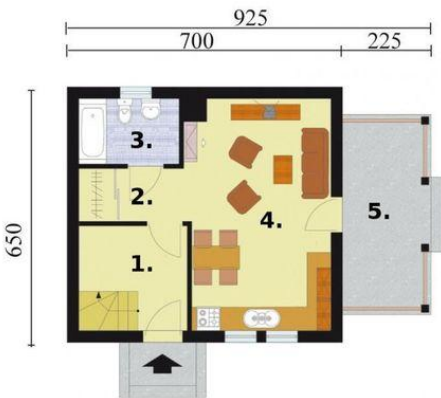




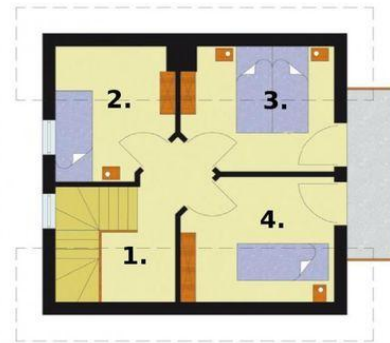
Projekt **PT ORLEAN 2 dom letniskowy z poddaszem CE (DOM PT6-83)**



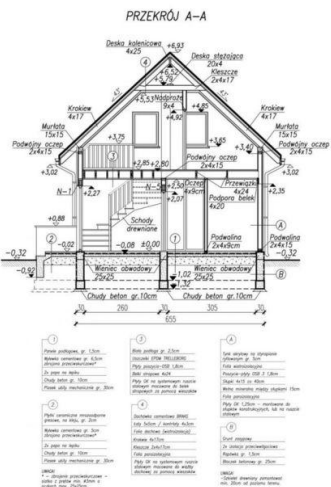
Poddasze



- Rzut przyziemia
1. Wiatrołap z klatką schodową 7.12m<sup>2</sup>
  2. Komunikacja z garderobą 3.6m<sup>2</sup>
  3. Łazienka 4.1m<sup>2</sup>
  4. Pokój dzienny z aneksem 20.73m<sup>2</sup>
  5. Weranda 9.57m<sup>2</sup>



- Rzut poddasza
1. Komunikacja 5.73m<sup>2</sup>
  2. Sypialnia 5.45m<sup>2</sup>
  3. Sypialnia 6.58m<sup>2</sup>
  4. Sypialnia 6.61m<sup>2</sup>



Przekrój A-A

**Informacje**

Liczba pokoi:	<b>9</b>	Pow. całkowita:	<b>105,93 m<sup>2</sup></b>
Pow. dachu:	<b>94,10 m<sup>2</sup></b>	Pow. zabudowy:	<b>45,50 m<sup>2</sup></b>
Szerokość budynku:	<b>6,50 m</b>	Pow. użytkowa:	<b>59,92 m<sup>2</sup></b>
Długość budynku:	<b>7,00 m</b>	Kubatura:	<b>305,66 m<sup>3</sup></b>
		Kąt nachylenia dachu:	<b>43,00 °</b>
		Min. szerokość działki:	<b>14,50 m</b>
		Min. długość działki:	<b>15,00 m</b>
		Wysokość budynku:	<b>7,35 m</b>

Cena projektu na dzień 05.02.2021: **2 400,00 zł**

[Pokaż projekt w internecie](#)

PT ORLEAN 2 dom letniskowy z poddaszem CE - Projekt dostępny również jako CAŁOROCZNY!!!&nbsp;Cena projektu w wersji całorocznej-2400zł.