



Projekt **PT MIRAMAS CE (DOM PT7-68)**



Parter



- Parter**
- Wiatrołap 3.75m²
 - Pom. techniczne 3.44m²
 - Garaż 20.01m²
 - Komunikacja 14.67m²
 - Spiżarnia 2.75m²
 - Kuchnia 7.69m²
 - Jadalnia 12.85m²
 - Pokój dzienny 22.4m²
 - Pokój 10.58m²
 - Łazienka 3.67m²
 - Kotłownia 6.66m²

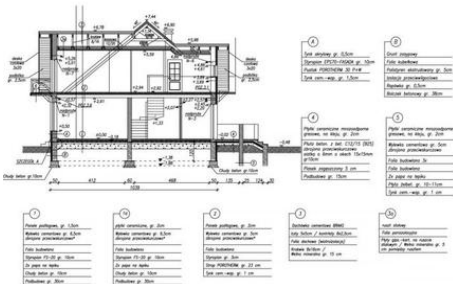


Poddasze



- Poddasze**
- Sypialnia 8.05m²
 - Pokój 14.41m²
 - Pokój 13.81m²
 - Łazienka 6.21m²
 - Komunikacja 12.8m²
 - Pom. rekreacyjne 4.1m²
 - Gabinet 7.19m²
 - Łazienka 4.74m²

Przekrój A-A



Informacje

Pow. dachu:	229,00 m²	Pow. zabudowy:	138,64 m²
		Pow. użytkowa:	159,77 m²
		Kubatura:	876,00 m³
		Kąt nachylenia dachu:	40,00 °
		Min. szerokość działki:	19,64 m
		Min. długość działki:	23,38 m
		Wysokość budynku:	8,28 m
		Liczba pokoi:	15

Cena projektu na dzień 16.11.2018: **2 600,00 zł**

Pokaż projekt w internecie

PT MIRAMAS CE - MIRAMAS To projekt wyjątkowy - prosty, a zarazem niezwykle urzekający. Drzwi główne zostały umieszczone w centralnej części elewacji frontowej - nad nimi wznosi się niewielki daszek stanowiący niewielki pseudoryzalit stworzony po to, by dodać uroku wejściu do domu.