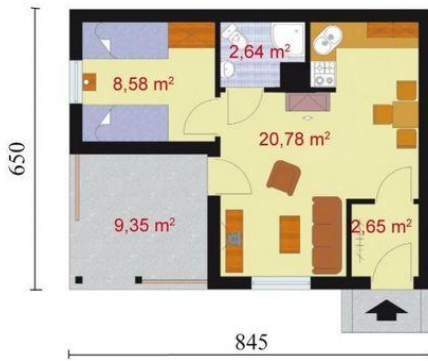




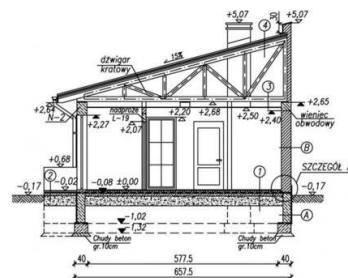
Projekt **PT LUBLANA dom letniskowy CE (DOM PD3-02)**



Parter

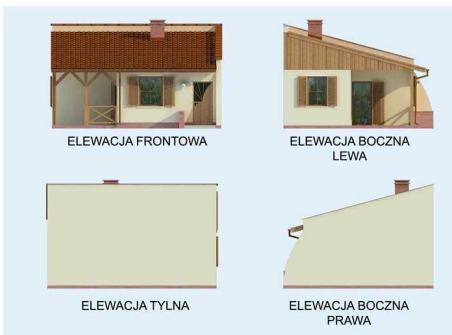


Parter
Wiatrołap 2.64m2
Pokój dzienny z aneksem kuchennym
20.78m2
Weranda 9.35m2
Łazienka 2.65m2
Sypialnia 8.58m2



Przekrój A-A

| | | |
|----------------------------|---------------------|------------------------------|
| 1. Fronty połobne, g. 1,5m | 3. Dachy dachowy | 5. Ściana zewnętrzna g. 1,5m |
| 2. Fronty poziome, g. 1,5m | 4. Dachy zewnętrzne | 6. Ściana wewnętrzna g. 1,5m |
| 3. Fronty pionowe, g. 1,5m | 5. Dachy wewnętrzne | 7. Ściana zewnętrzna g. 1,5m |
| 4. Fronty poziome, g. 1,5m | 6. Dachy zewnętrzne | 8. Ściana wewnętrzna g. 1,5m |



Informacje

| | | | |
|--------------------|-----------------|-------------------------|------------------|
| Liczba pokoi: | 4 | Pow. całkowita: | 67,11 m2 |
| Pow. dachu: | 58,70 m2 | Pow. zabudowy: | 54,93 m2 |
| Szerokość budynku: | 6,50 m | Pow. użytkowa: | 34,65 m2 |
| Długość budynku: | 8,45 m | Kubatura: | 141,00 m3 |
| | | Kąt nachylenia dachu: | 15,00 ° |
| | | Min. szerokość działki: | 13,50 m |
| | | Min. długość działki: | 15,45 m |
| | | Wysokość budynku: | 5,24 m |

Cena projektu na dzień 12.03.2021: **2 100,00 zł**



Pokaż projekt w internecie